

Human-Centered Production,

Wat is het? Of wat zou het kunnen zijn?

OMC-SPK Manufacturing cyclus

23/01/14

dr. Seth Maenen



Multifunctionaliteit



Leervermogen



**Aanpassings-
vermogen**

Doelgerichtheid

Creativiteit



Multifunctionaliteit



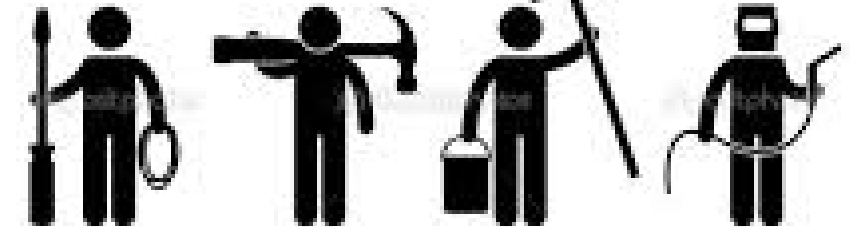
Trots

Leervermogen



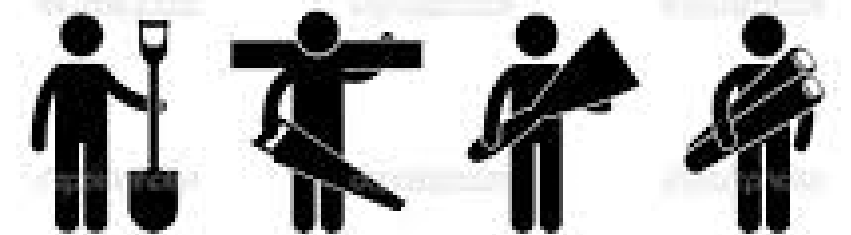
Rechtvaardigheid

**Aanpassings-
vermogen**



Sociale status

Doelgerichtheid



Macht

Creativiteit

Ambitie

Multifunctionaliteit



Trots

Leervermogen

Rechtvaardigheid

Aanpassings-
vermogen



Sociale status

Doelgerichtheid

Macht

Creativiteit



Ambitie

Schaamte

Frustratie

Wij-zij denken

Onvermogen

Gelatenheid





BE A HAPPY WORKER!

Copyright © 2008 Happy Worker Inc.

www.happyworker.com





BE A HAPPY WORKER!

Copyright © 2008 Happy Worker Inc.

www.happyworker.com



BE A HAPPY WORKER!

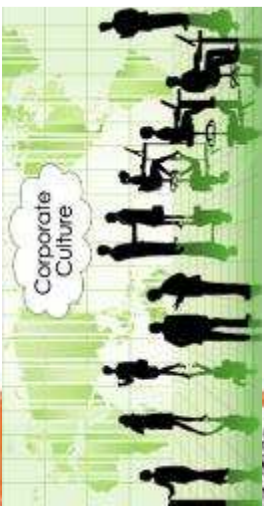
Copyright © 2008 Happy Worker Inc.

www.happyworker.com

Flanders Synergy
let's work together



CONNECTED=
ENGAGED



BE A HAPPY WORKER!

www.happyworker.com

Copyright © 2008 Happy Worker Inc.



Wat doet een organisatie draaien?

Wat doet een organisatie draaien?

Productieproces



Wat doet een organisatie draaien?



Productieproces



Wat doet een organisatie draaien?



Productieproces



Wat doet een organisatie draaien?



Productieproces



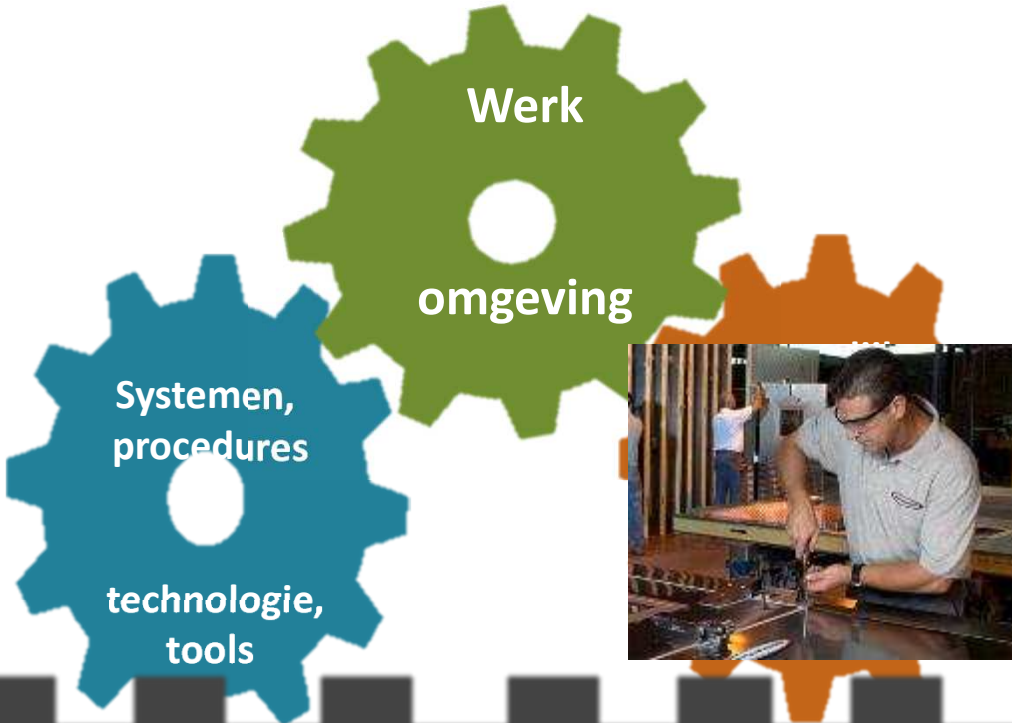
Wat doet een organisatie draaien?



Productieproces



Wat doet een organisatie draaien?



Wat doet een organisatie draaien?



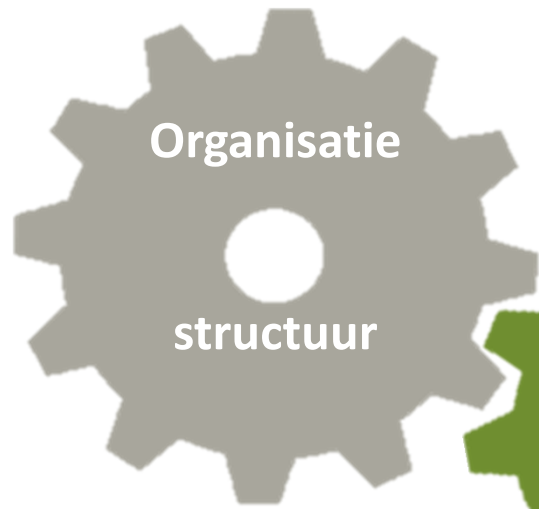
Systemen,
procedures

technologie,
tools

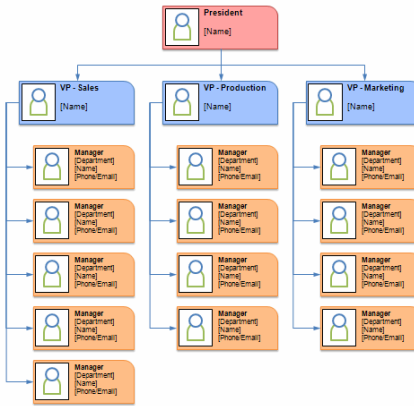


Productieproces

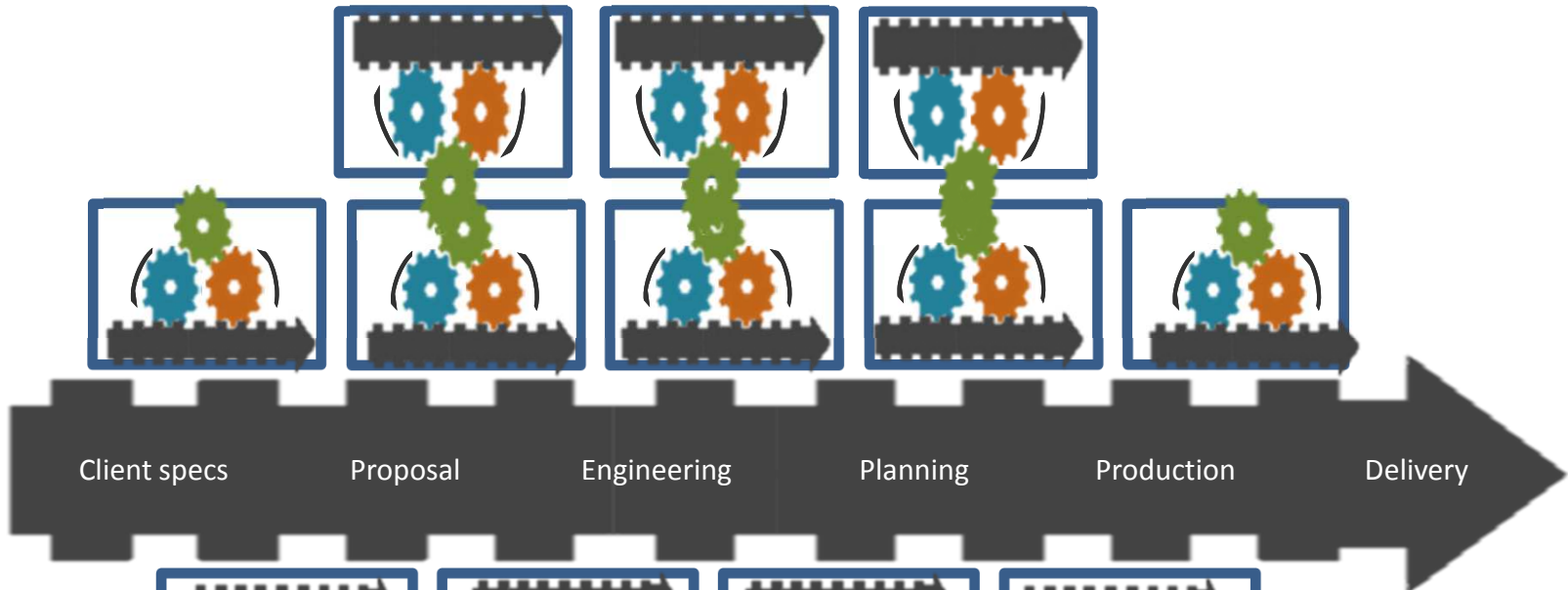




Company Organizational Chart



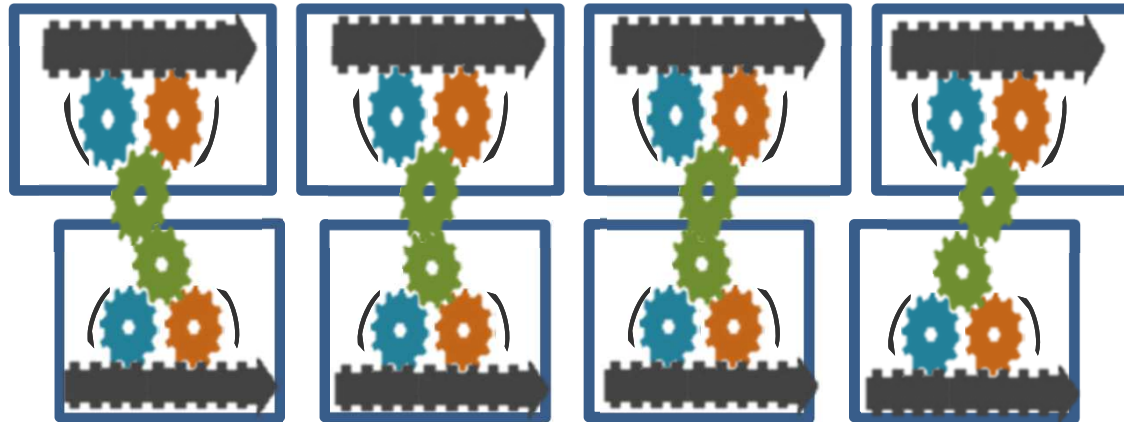
Aansturing



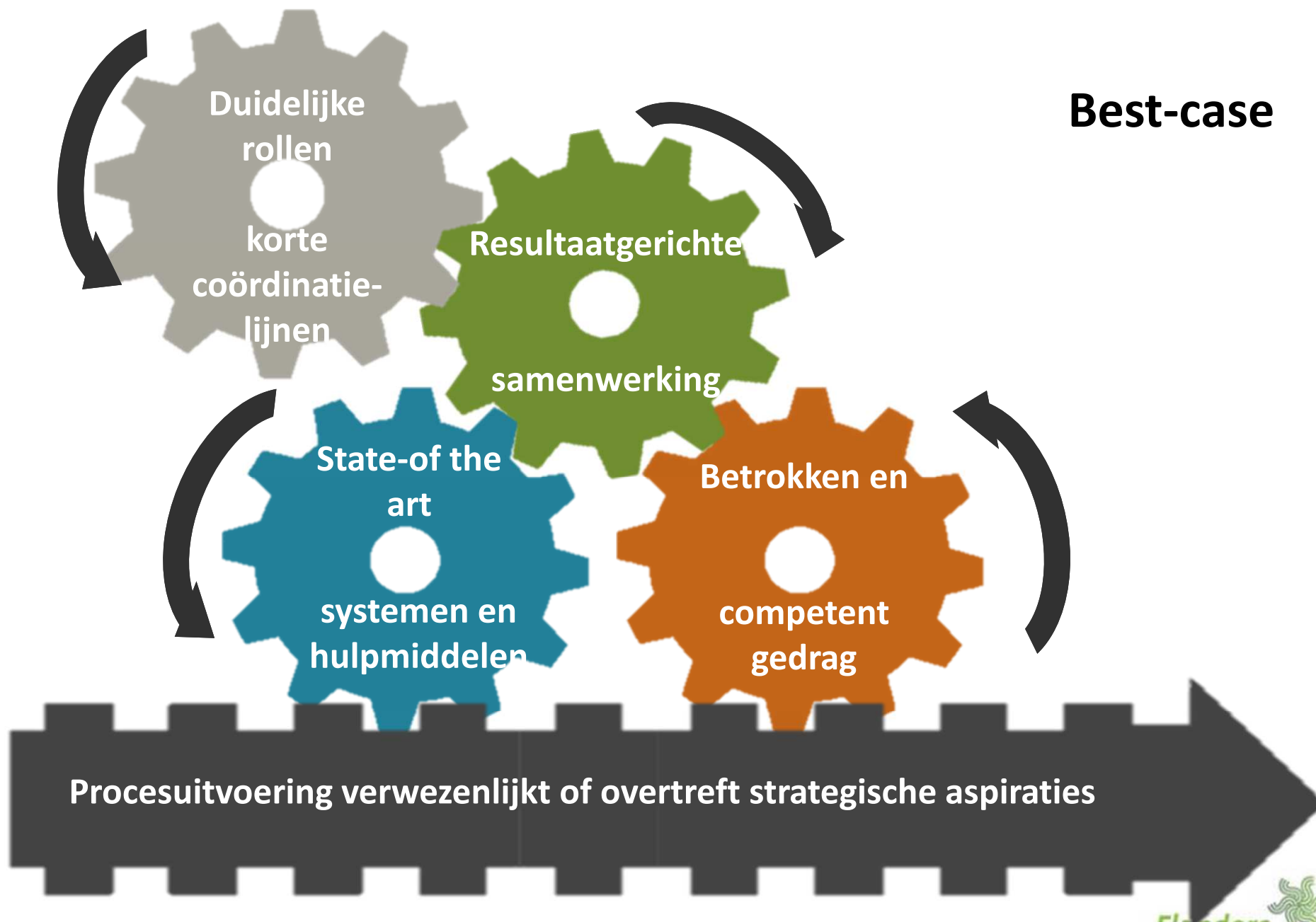
Uitvoering

Client specs Proposal Engineering Planning Production Delivery

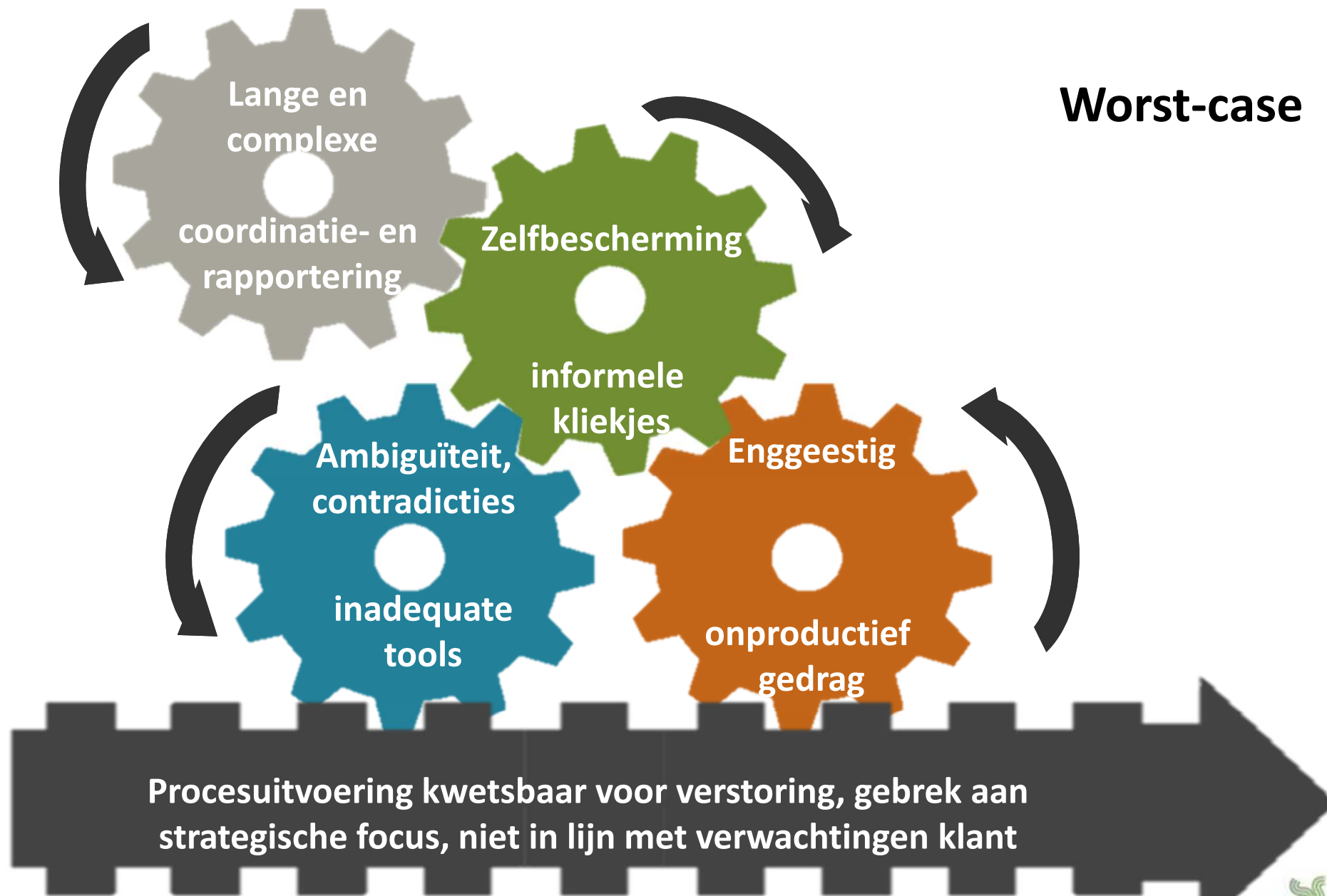
Support



Best-case



Worst-case

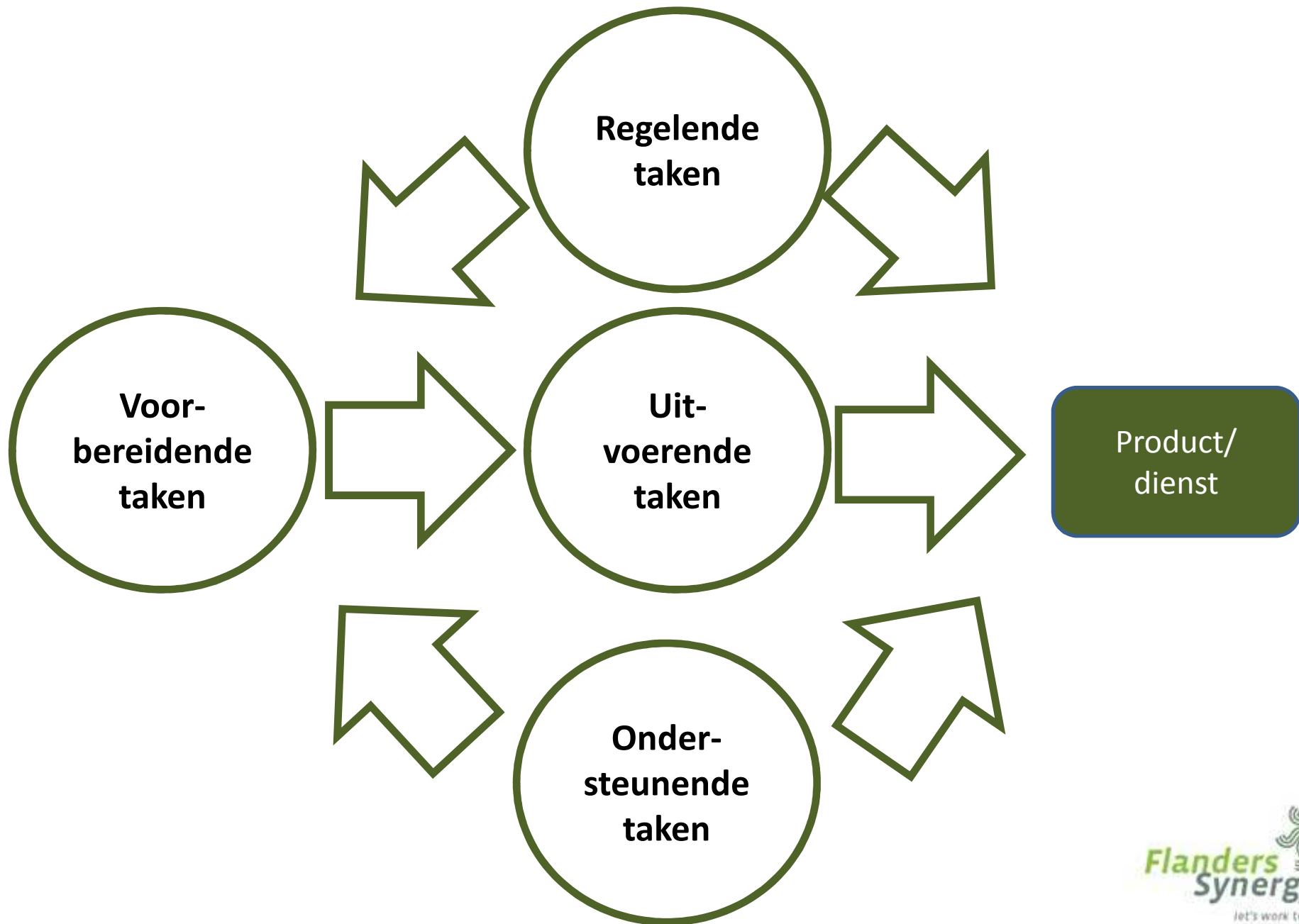


Impact van organisatiestructuur is

- Bijzonder sterk**
- Bewezen in de praktijk én academisch**
- Veel te weinig onderkend**

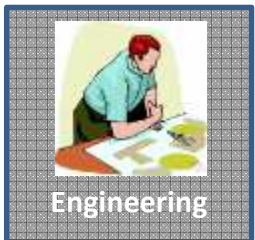
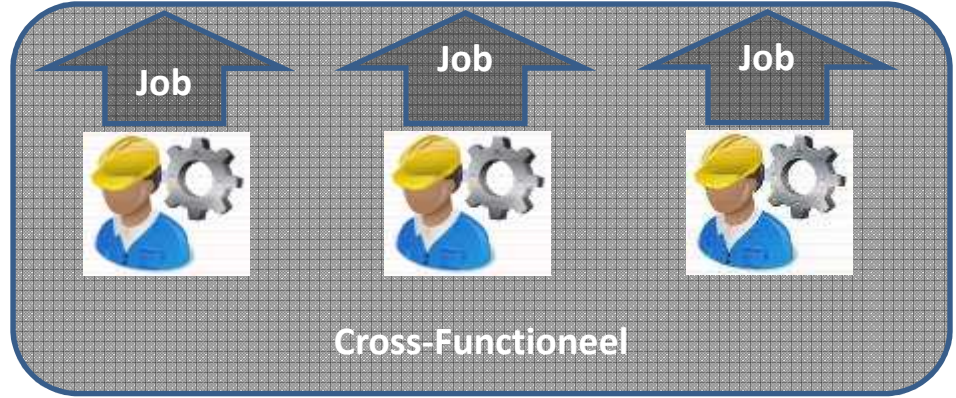
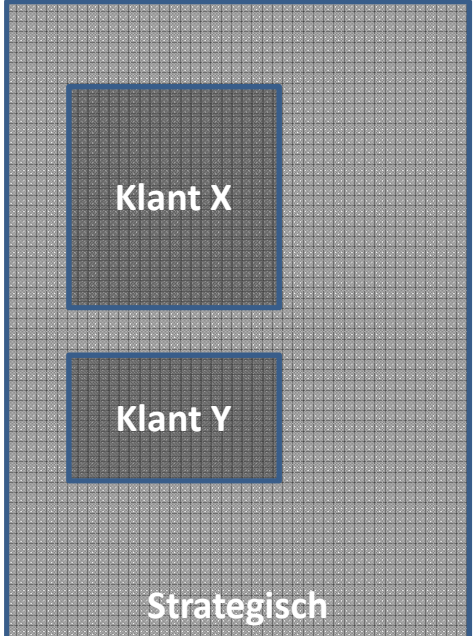
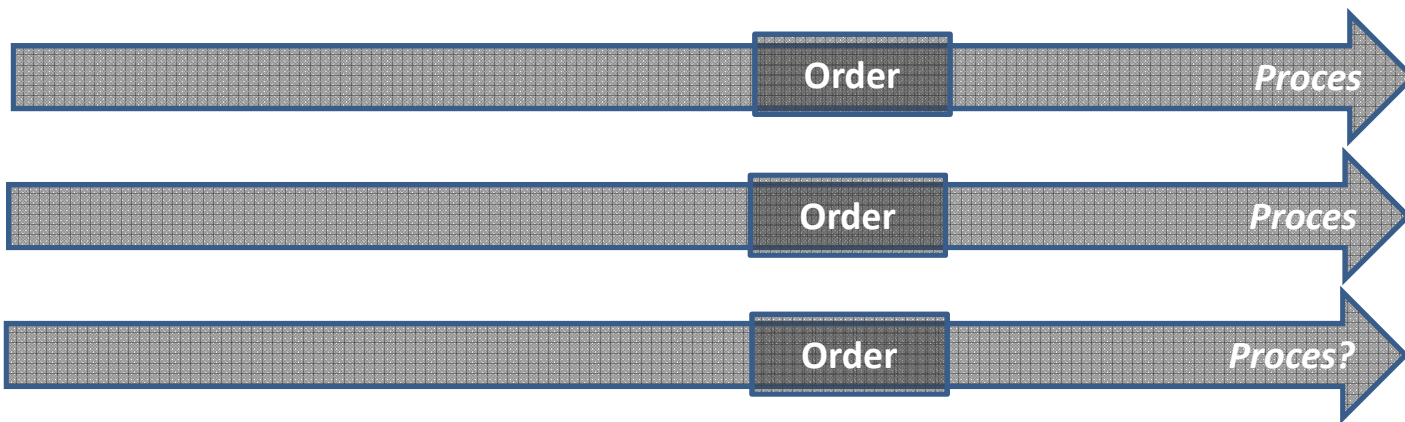
=> human-centered production is productie waarin mensen niet tegen de grenzen van hun eigen functieomschrijving aanlopen

Coherent gestructureerde takenpakketten



Coherent gestructureerde takenpakketten





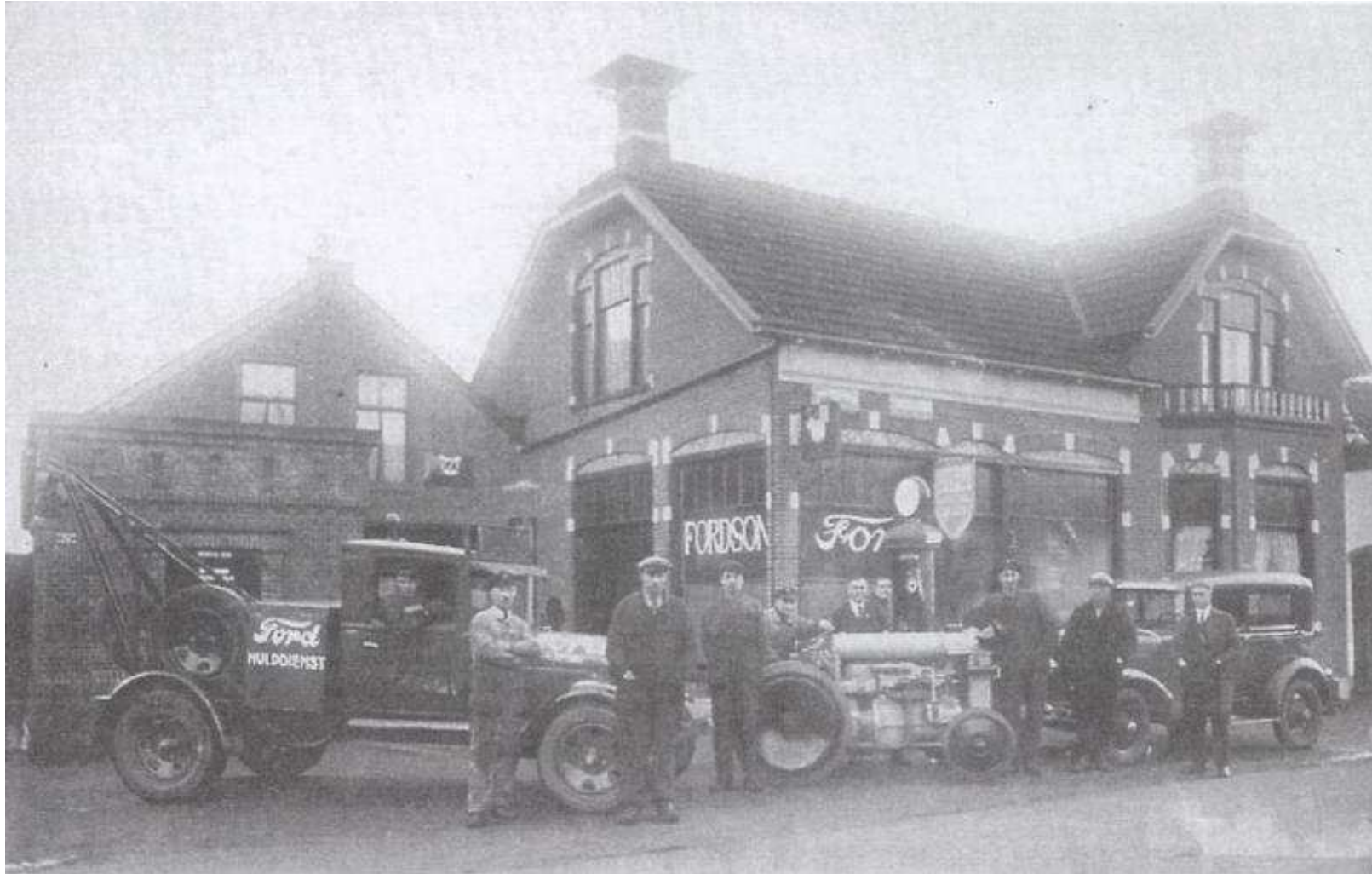
Standaardisatie en constante volumes in massaproductie: specialisatie en verticale aansturing



Standaardisatie en constante volumes in massaproductie: specialisatie en verticale aansturing

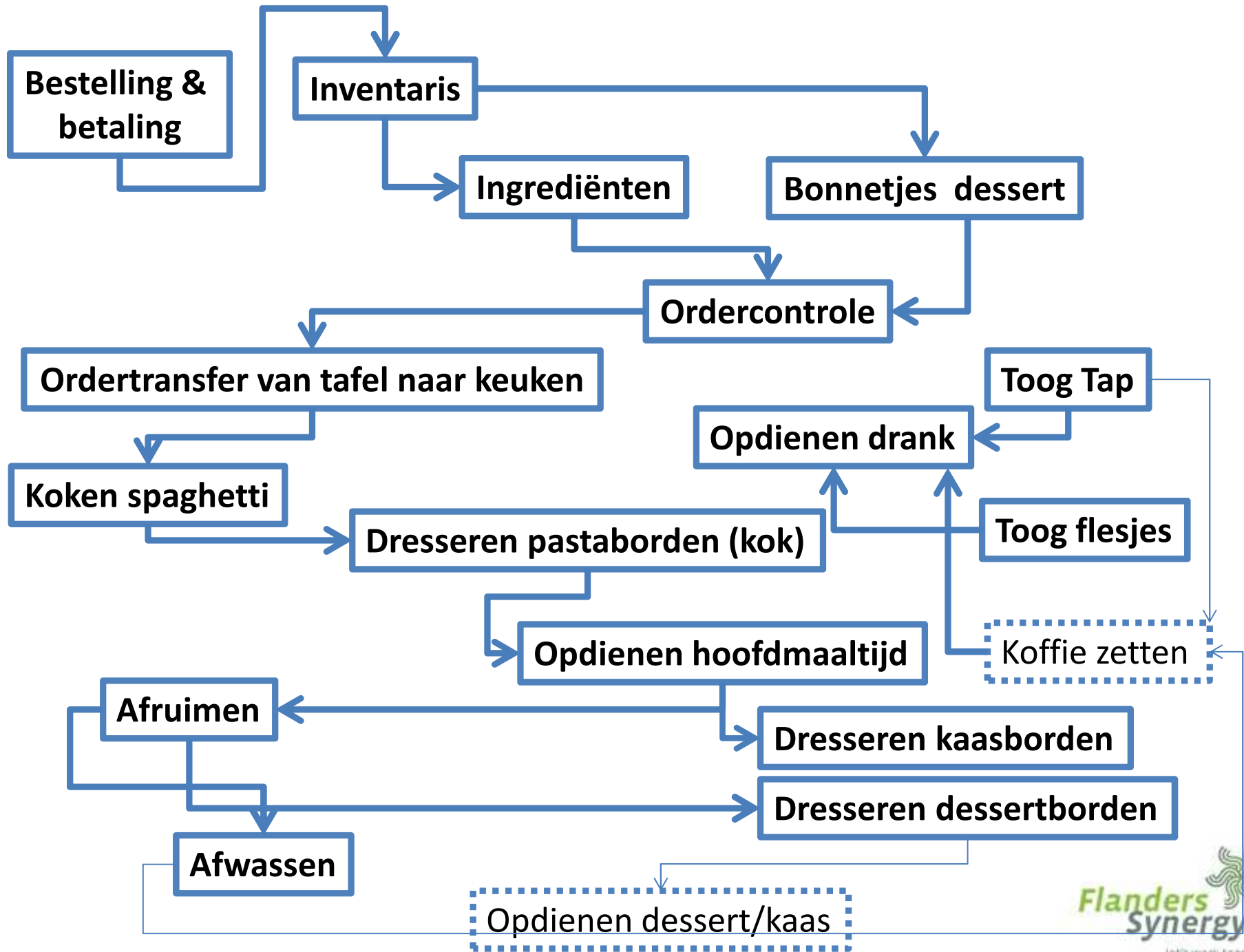


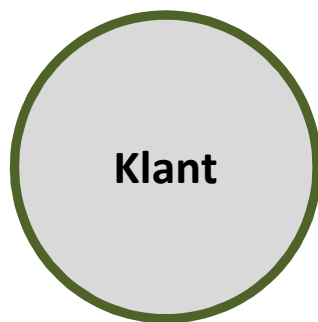
Onvoorspelbaarheid in aard en volume van orders: veel polyvalentie en directe interactie

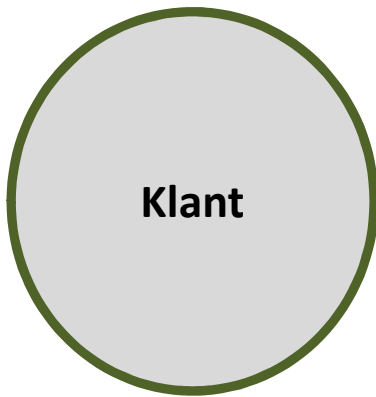


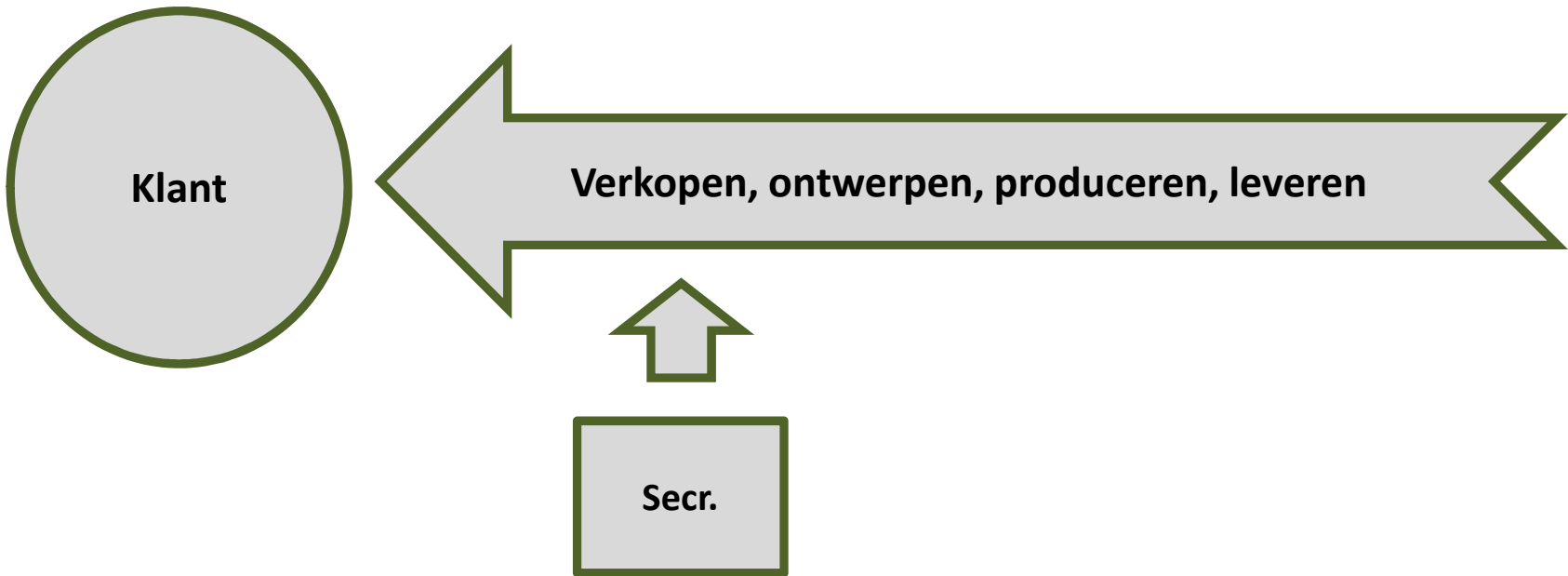


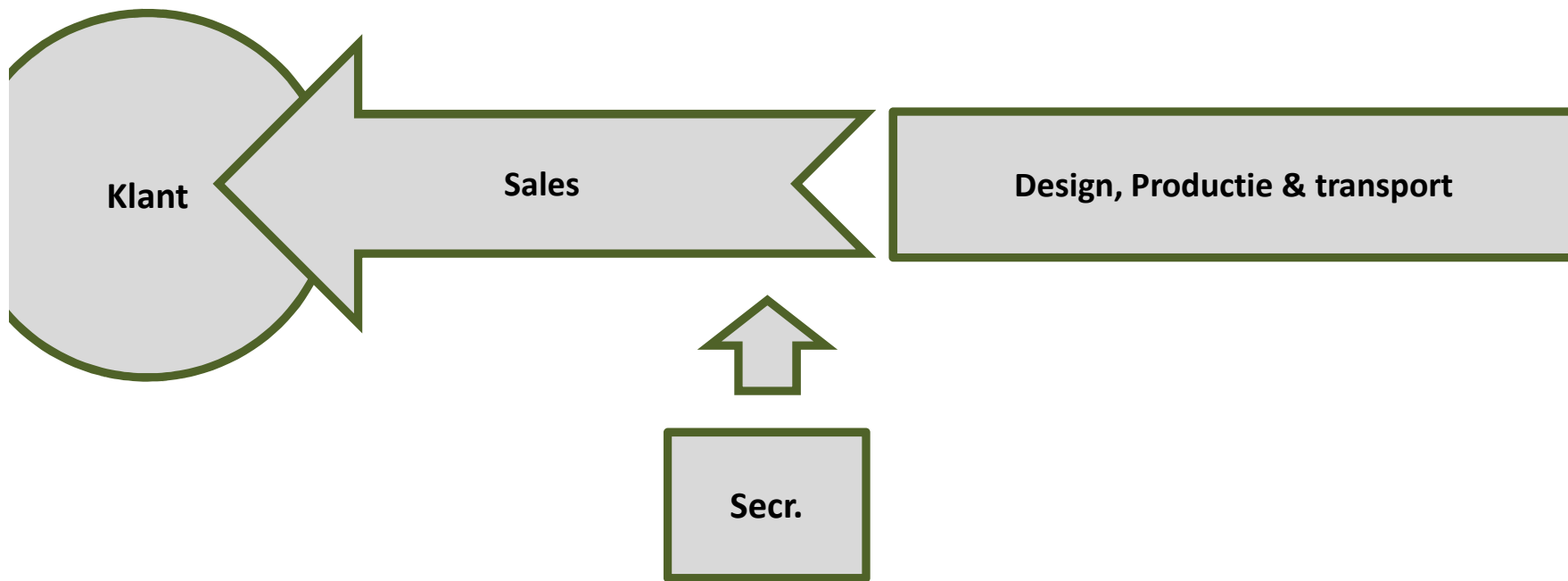


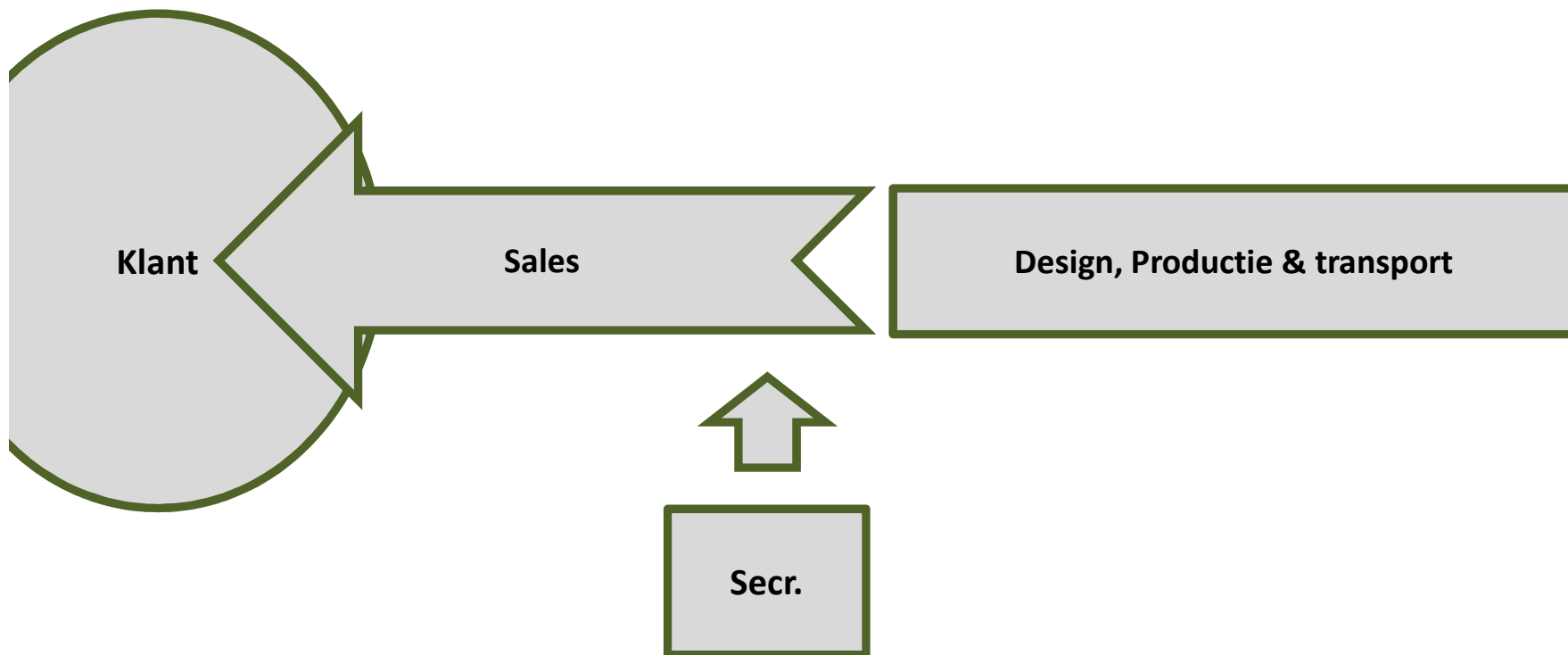


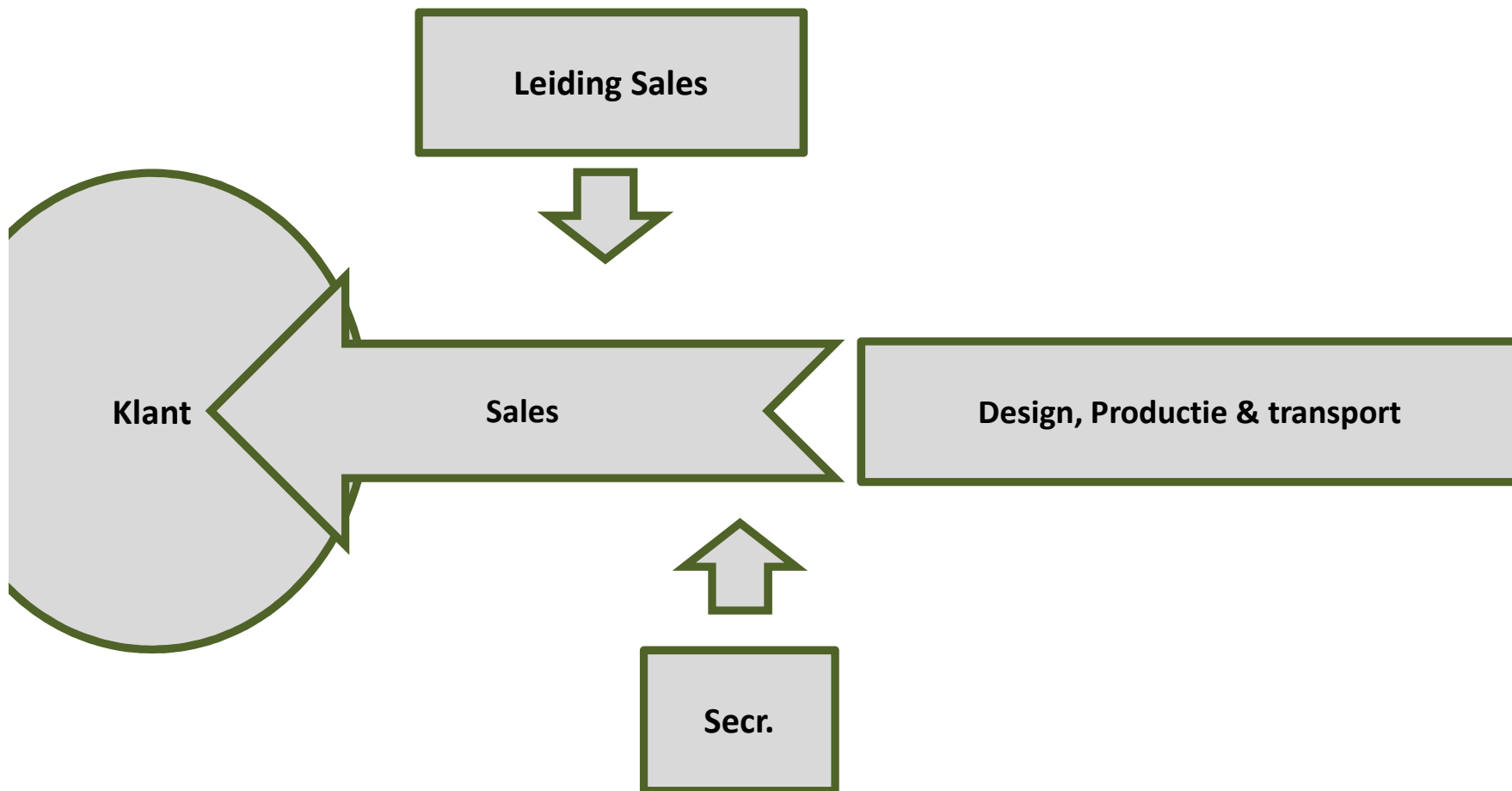


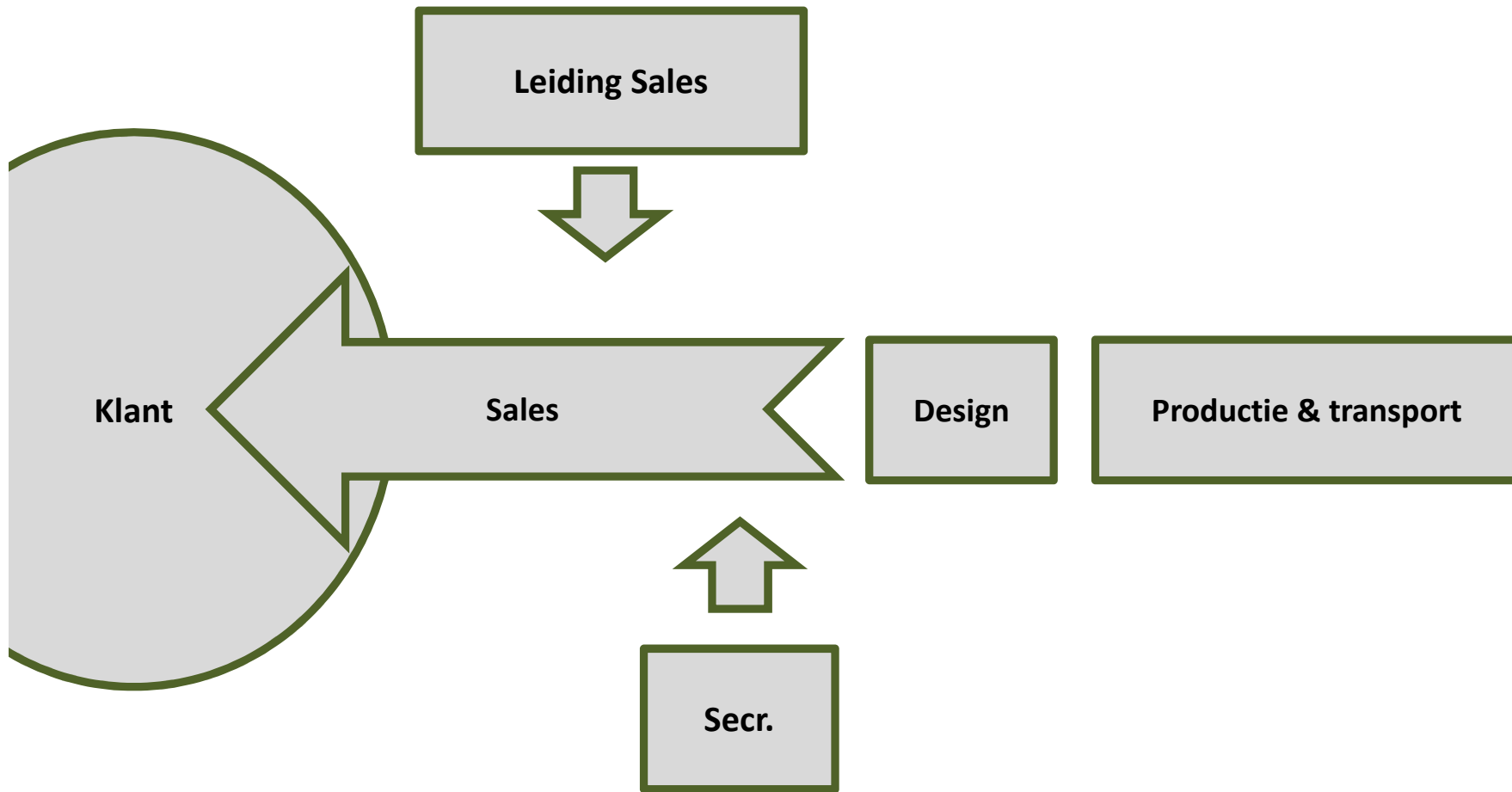


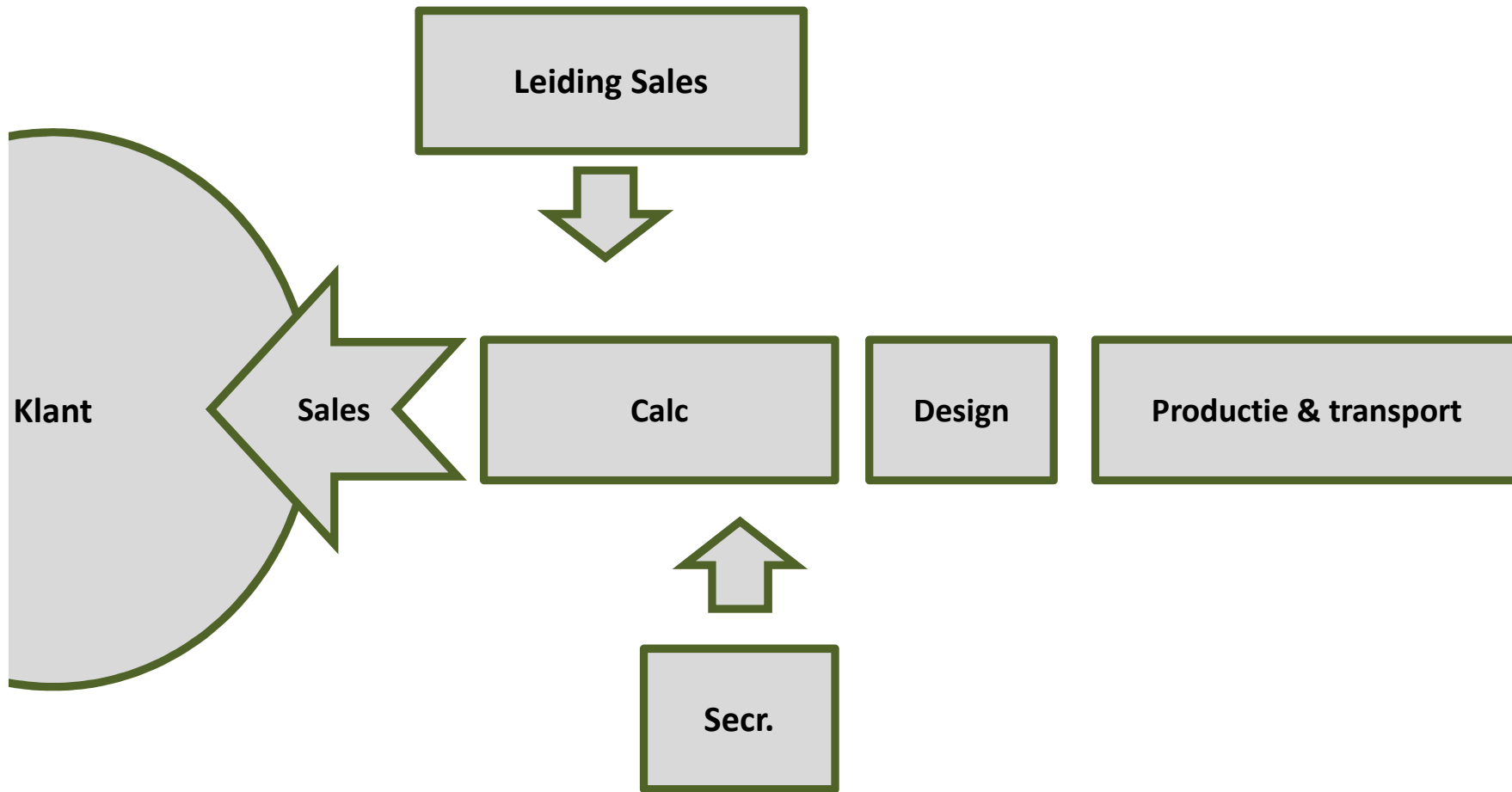


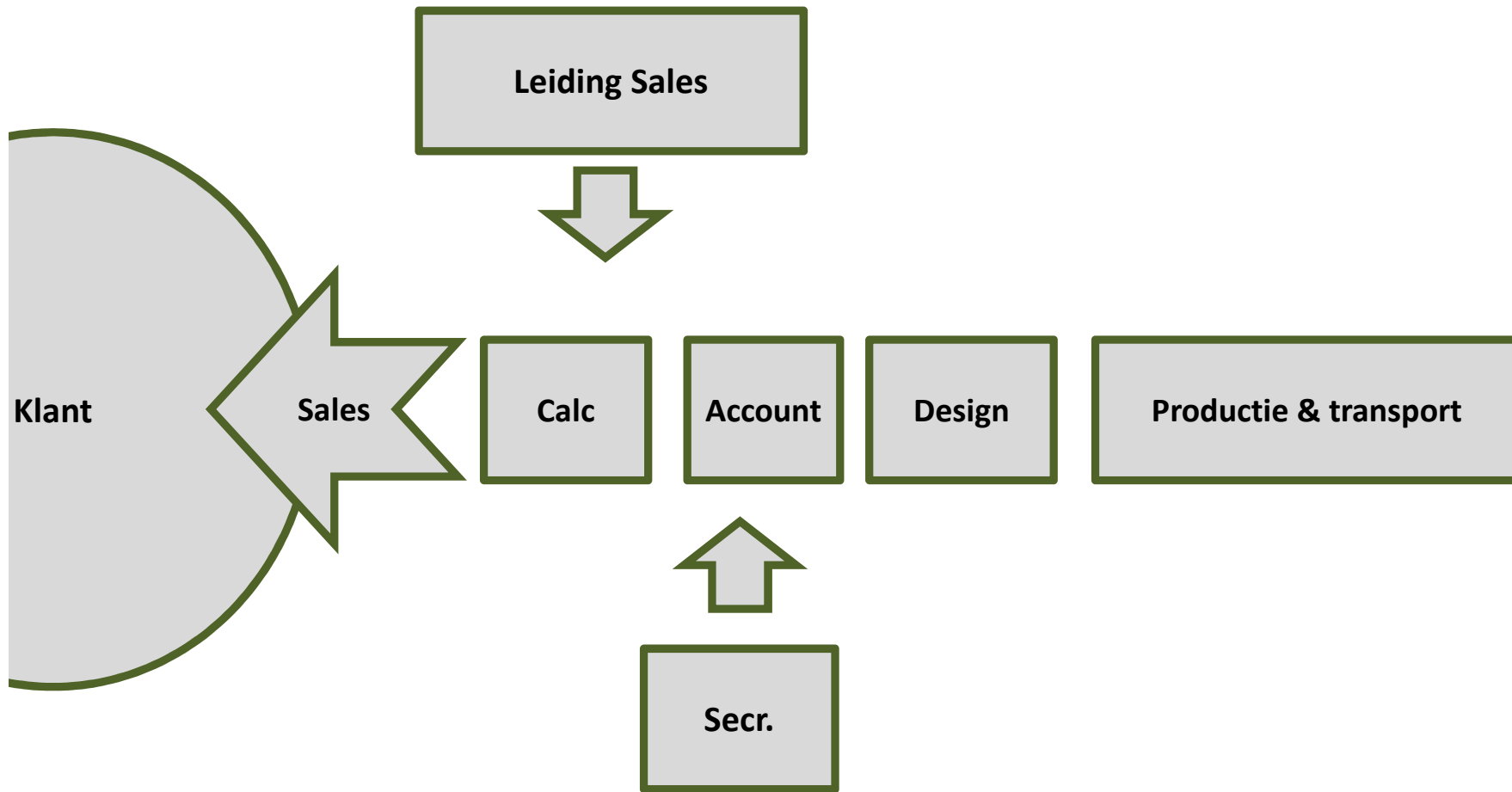


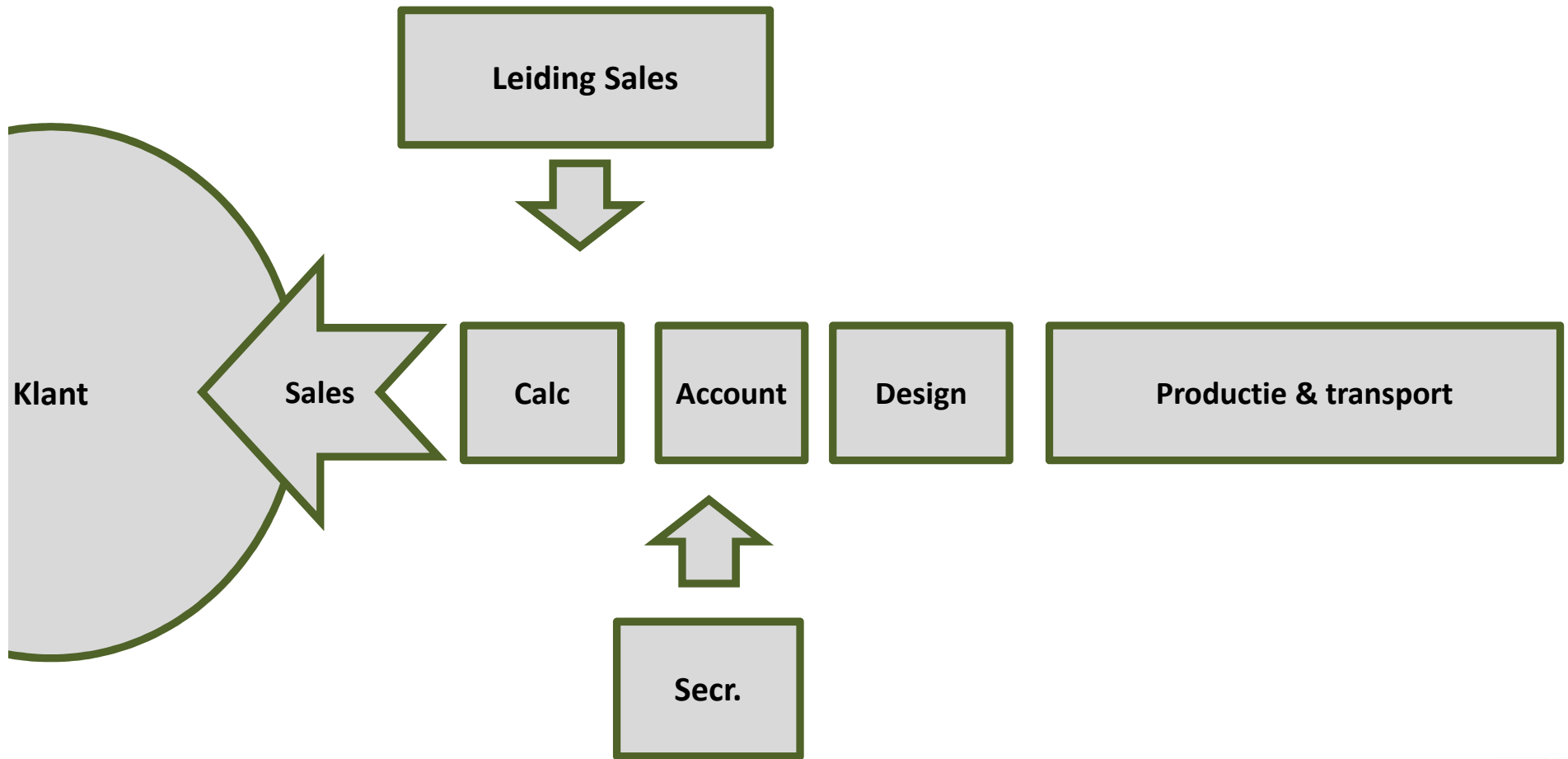


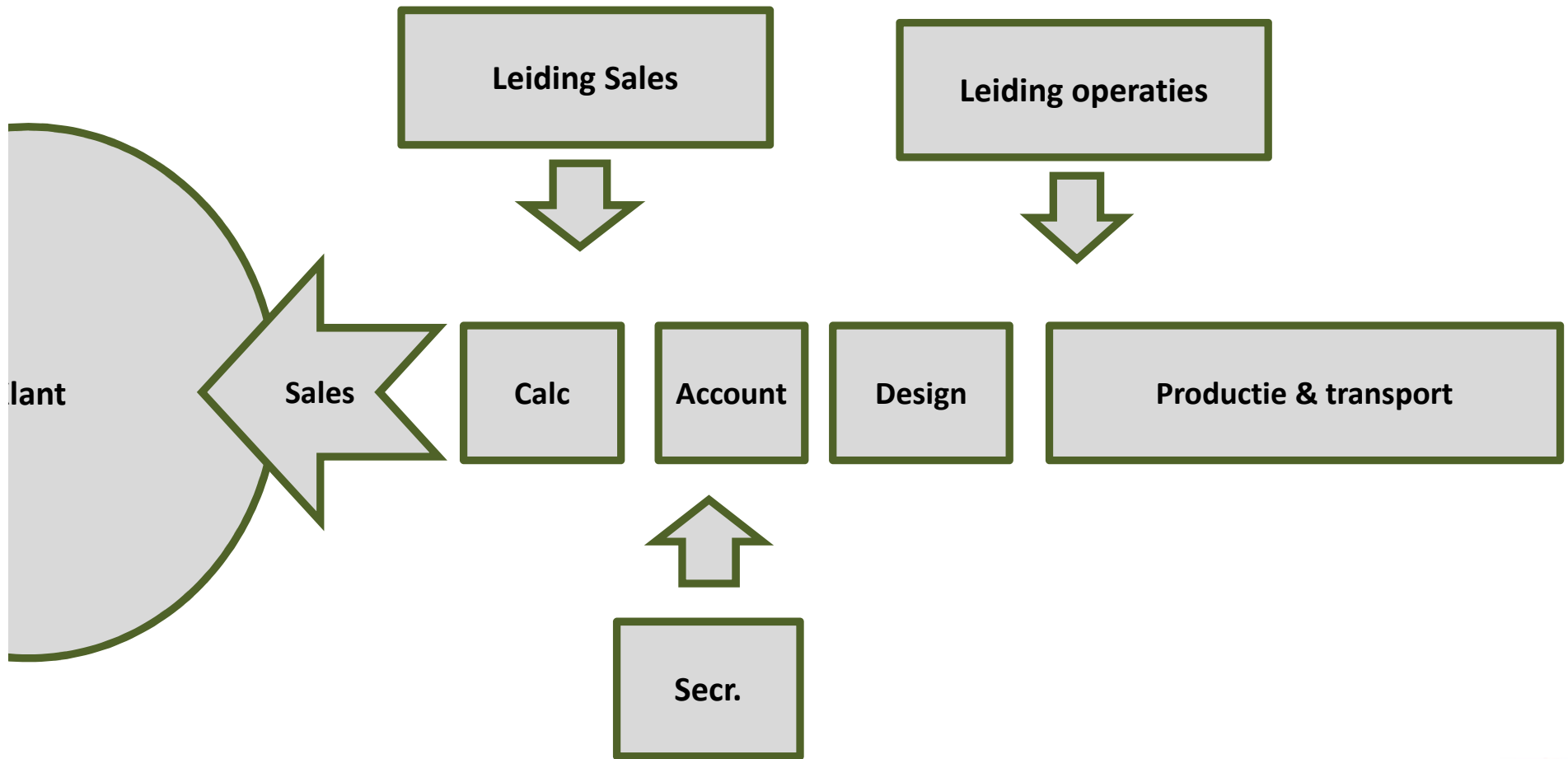


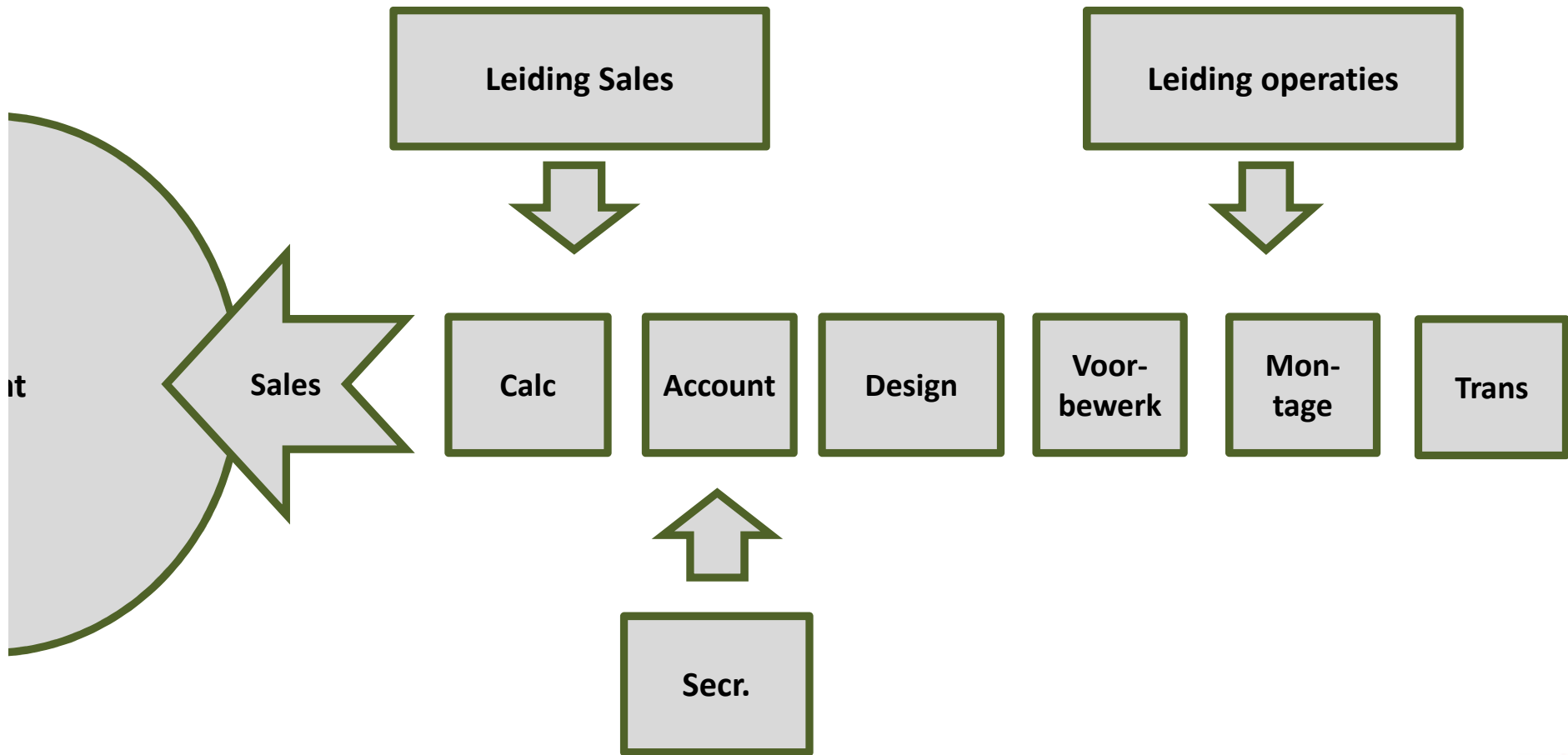


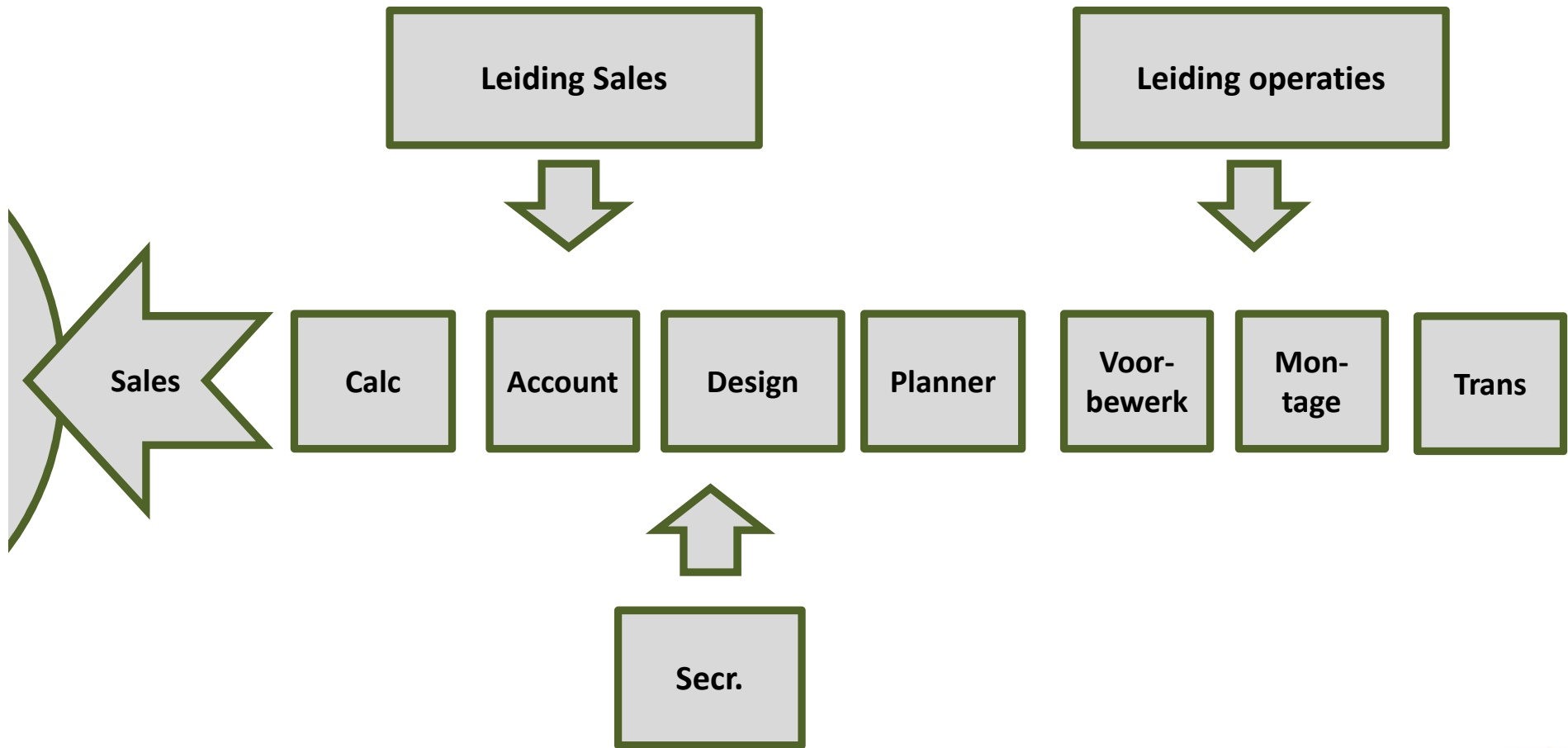


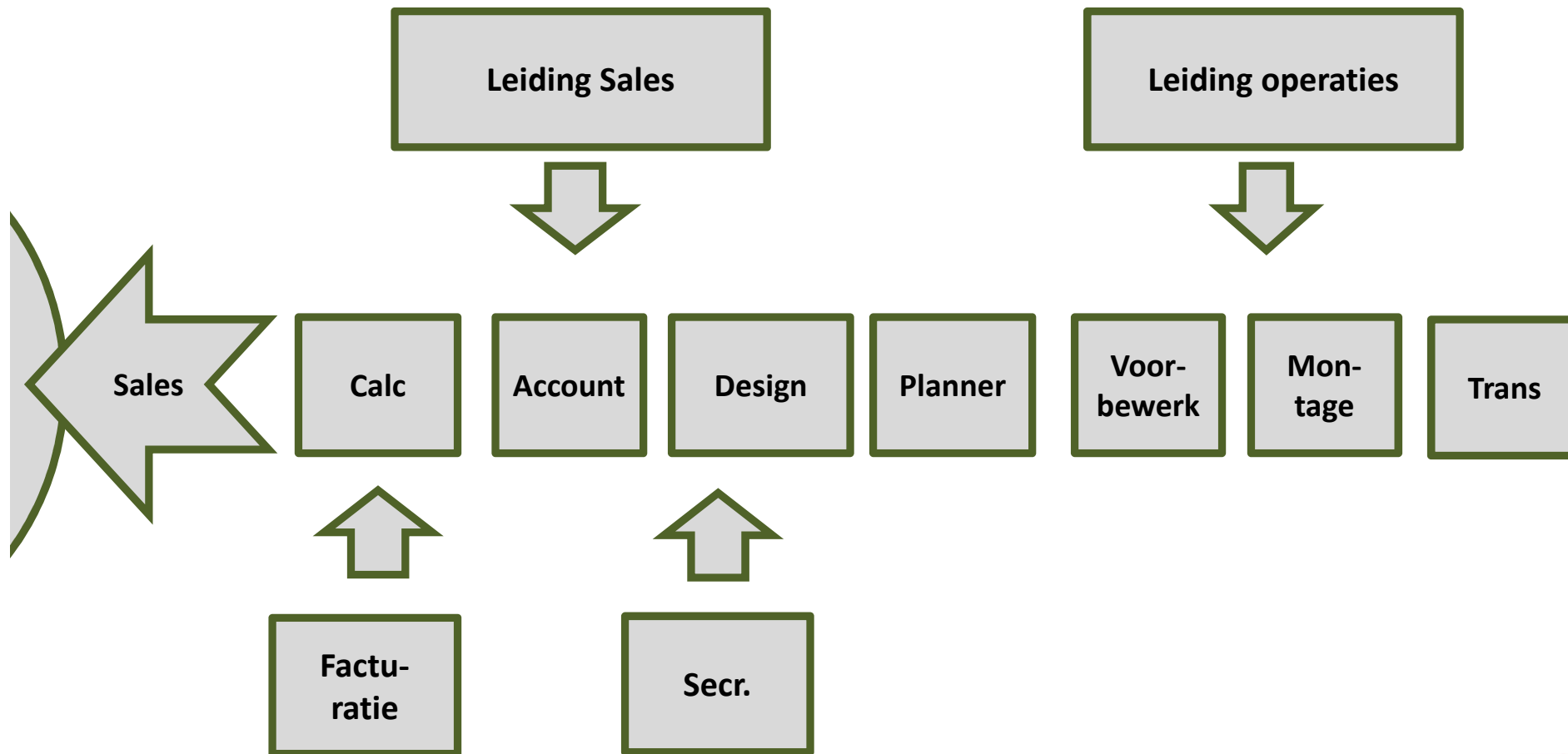


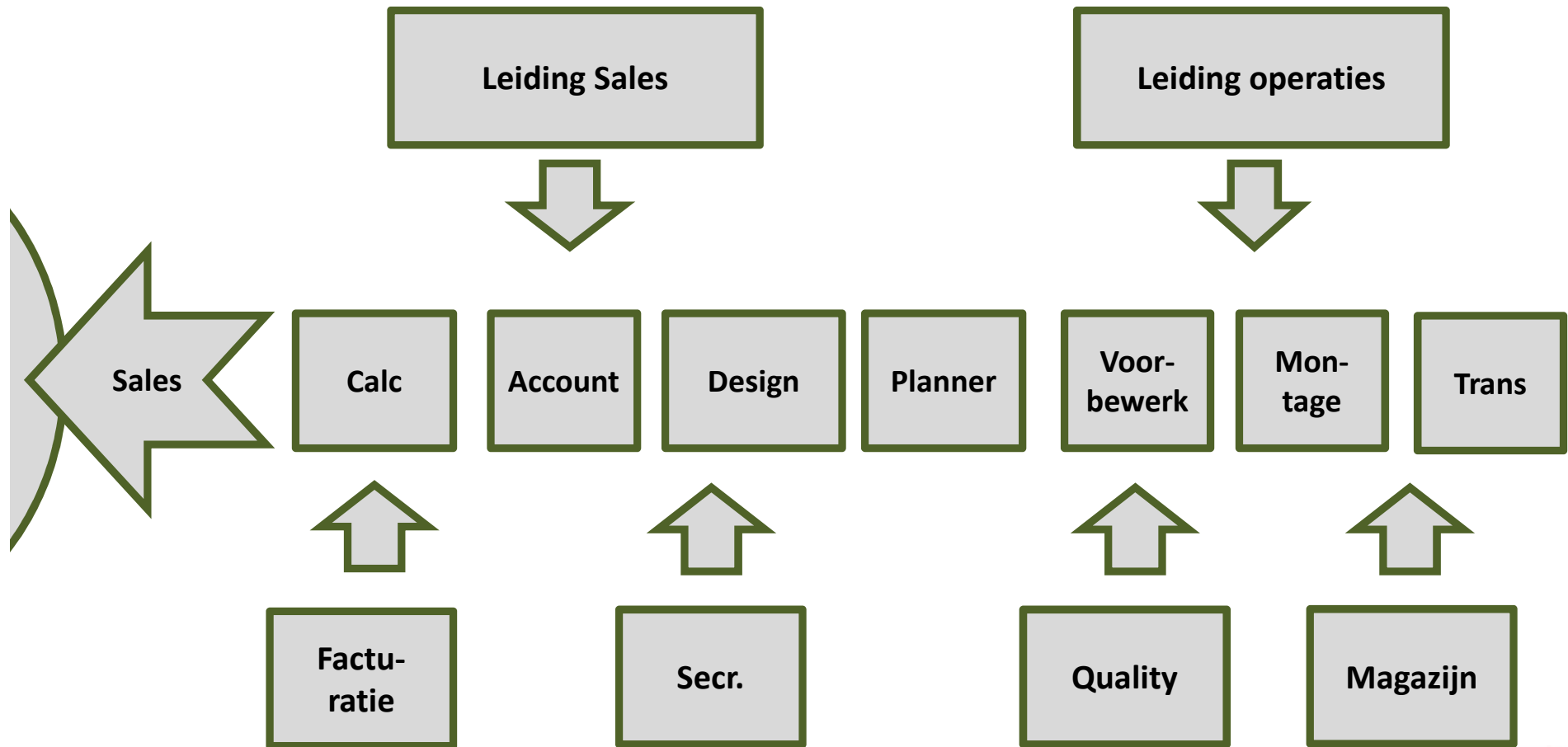


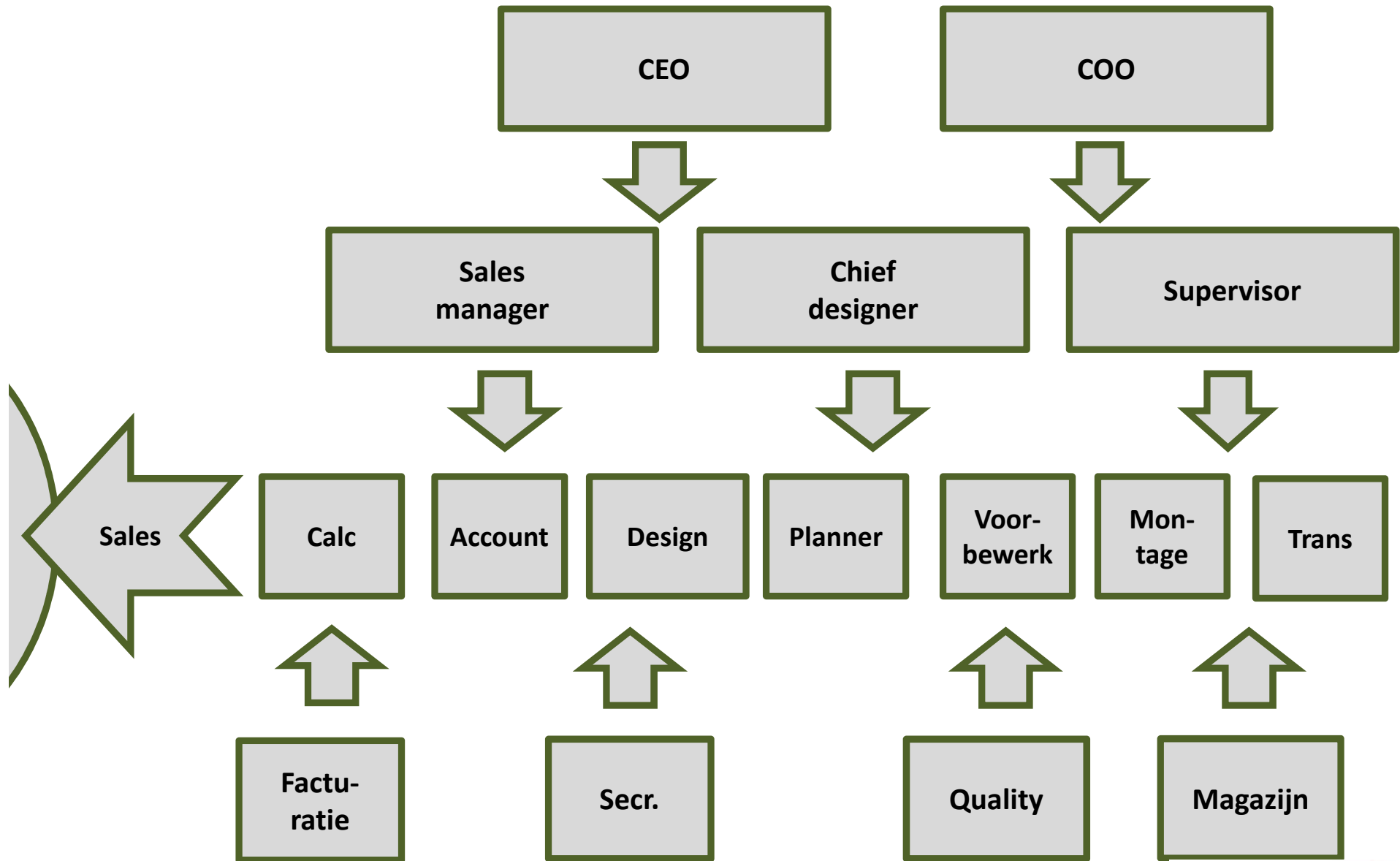












Wat is er gebeurd?

- Klant/eindproduct is gaandeweg uit beeld verdwenen
- Aansturing verschuift van horizontaal verloop (richting de klant/product) naar steeds verticaler
- Het overzicht raakt kwijt, met chronische discussies over taken, verantwoordelijkheden, orders,... tot gevolg.

Orderopname
Ordertransfer tafel-keuken
Opdiene drank & maaltijd
Afruimen
Afrekenen

Orderopname
Ordertransfer tafel-keuken
Opdiene drank & maaltijd
Toog fles & tap
Koffie
Afruimen
Afrekenen

Orderopname
Ordertransfer tafel-keuken
Opdiene drank & maaltijd
Toog fles & tap
Afruimen
Afrekenen

Opdiene drank & maaltijd
Toog fles & tap
Koffie
Dessert
Afruimen
Afwas

Dessert
Koffie
Toog fles
Afwas

Functioneel

Overzicht over orders geraakt zoek

Informatiedoorstroming tussen de functies vertoont gebreken

Schaalbaarheid is beperkt: bij volumestijgingen duiken bottlenecks op en lopen doorlooptijden uit

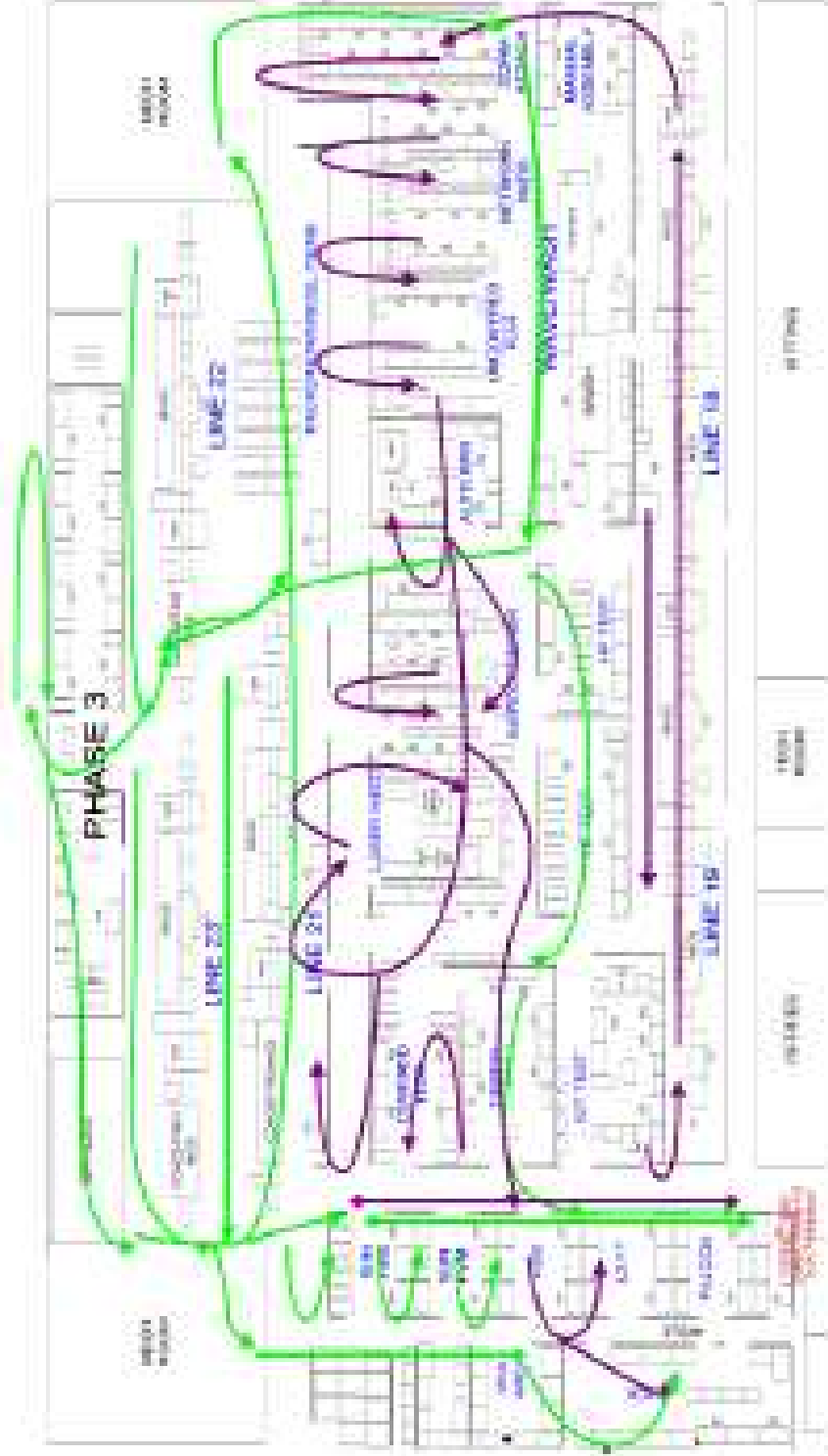
Team

Orders gesegmenteerd in overzichtelijke volumes

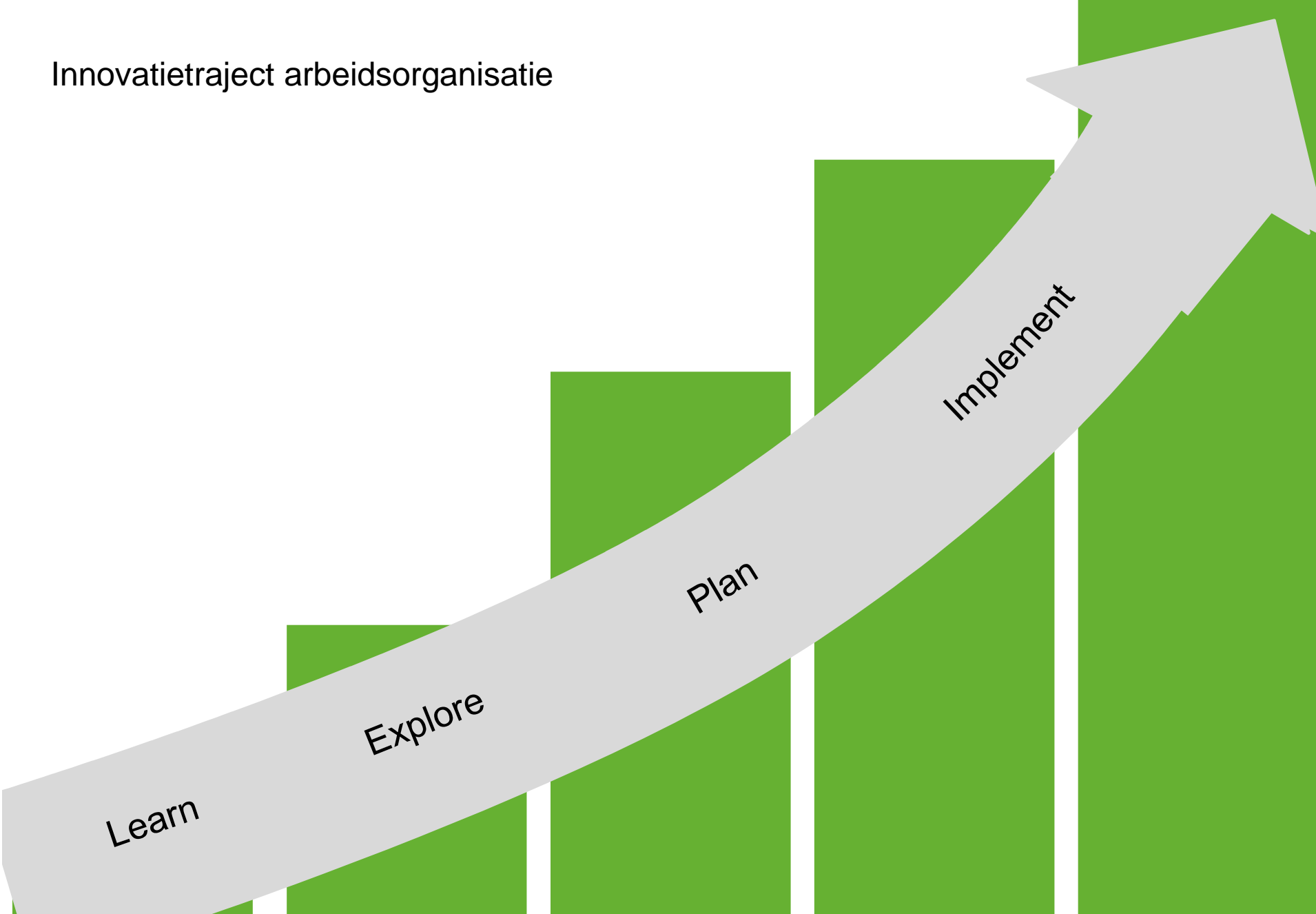
Er is voortdurend cross-functioneel afstemming en adaptatie

Teams werken in parallel waardoor niet alle processen opstropen bij volumestijgingen, en doorlooptijden beheersbaar blijven

BEFORE FACTORY REDESIGN



Innovatietraject arbeidsorganisatie



Flanders Synergy



let's work together

Connect

Innovate

Spark in the engine

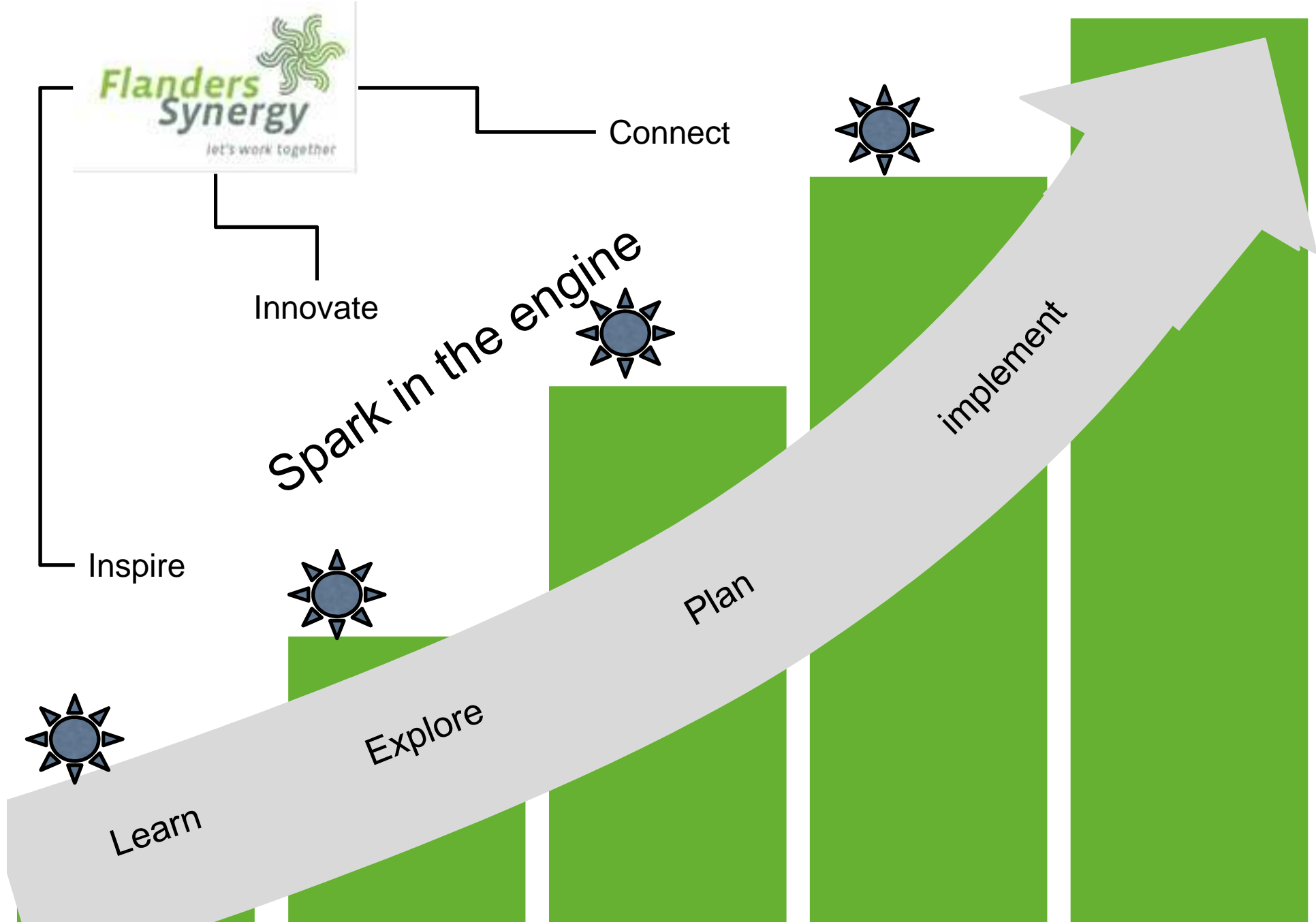
Inspire

implement

Plan

Explore

Learn



CONTACT

Seth.Maenen@flanderssynergy.be
0485 160 594

