
Brainport Industries

Towards integrated supply networks

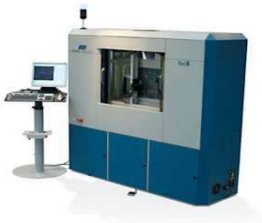
Turnhout, 27 februari 2014

John Blankendaal
Managing Director

Coöperatie van 85 suppliers



Brainport Industries richt zich primair op 5 markten



SEMICON



MEDICAL



ANALYTICAL



PRINTING



PHOTO VOLTAIC



High Mix Low Volume High Complexity

De high tech wereld verandert

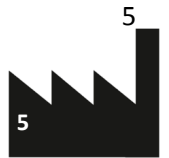
- Wereldwijde concurrentie
- Toenemende complexiteit
- Druk op R&D
- Kortere product levenscycli
- Prijsdruk
- Tekorten human capital

OEM's eisen

- Time to market
- Time to money
- Flexibiliteit
- Risk reward modellen

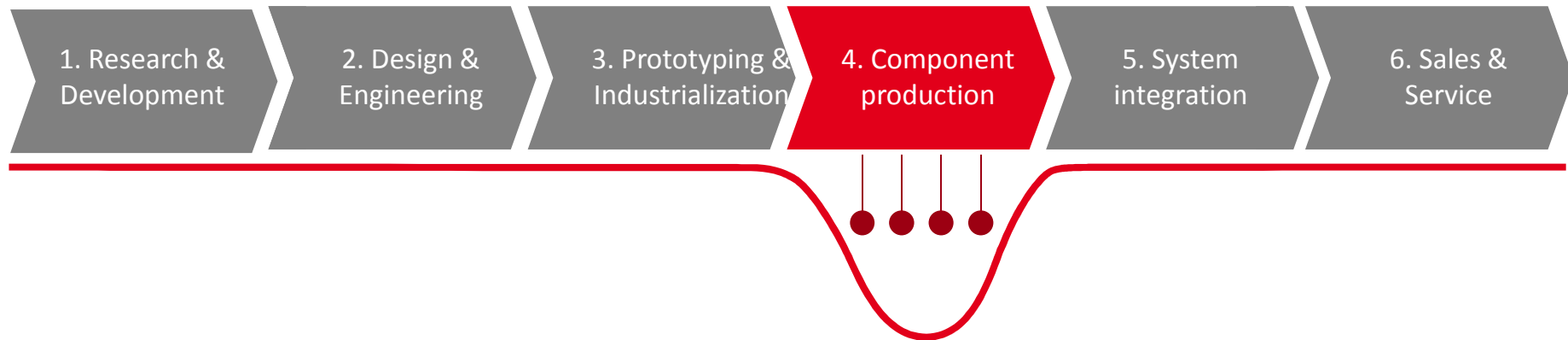


Ontwikkeling outsourcing in de tijd

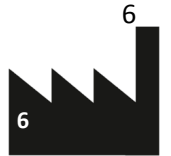


1980: OEM VALUE CHAIN

- Subcontracting of **component** production only with different suppliers

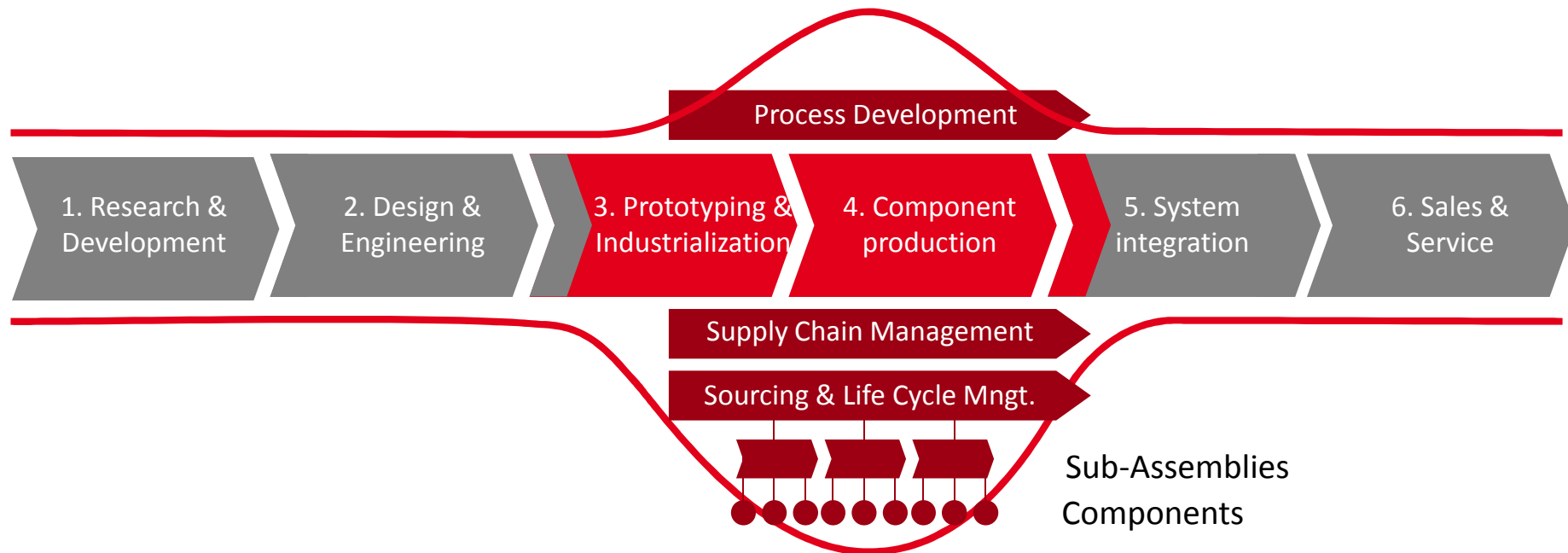


Ontwikkeling outsourcing in de tijd



2000: OUTSOURCING PART OF THE VALUE CHAIN

- Outsourcing core processes including Process Development
- Outsourcing support processes like Supply Chain Management, Sourcing and Life Cycle Management

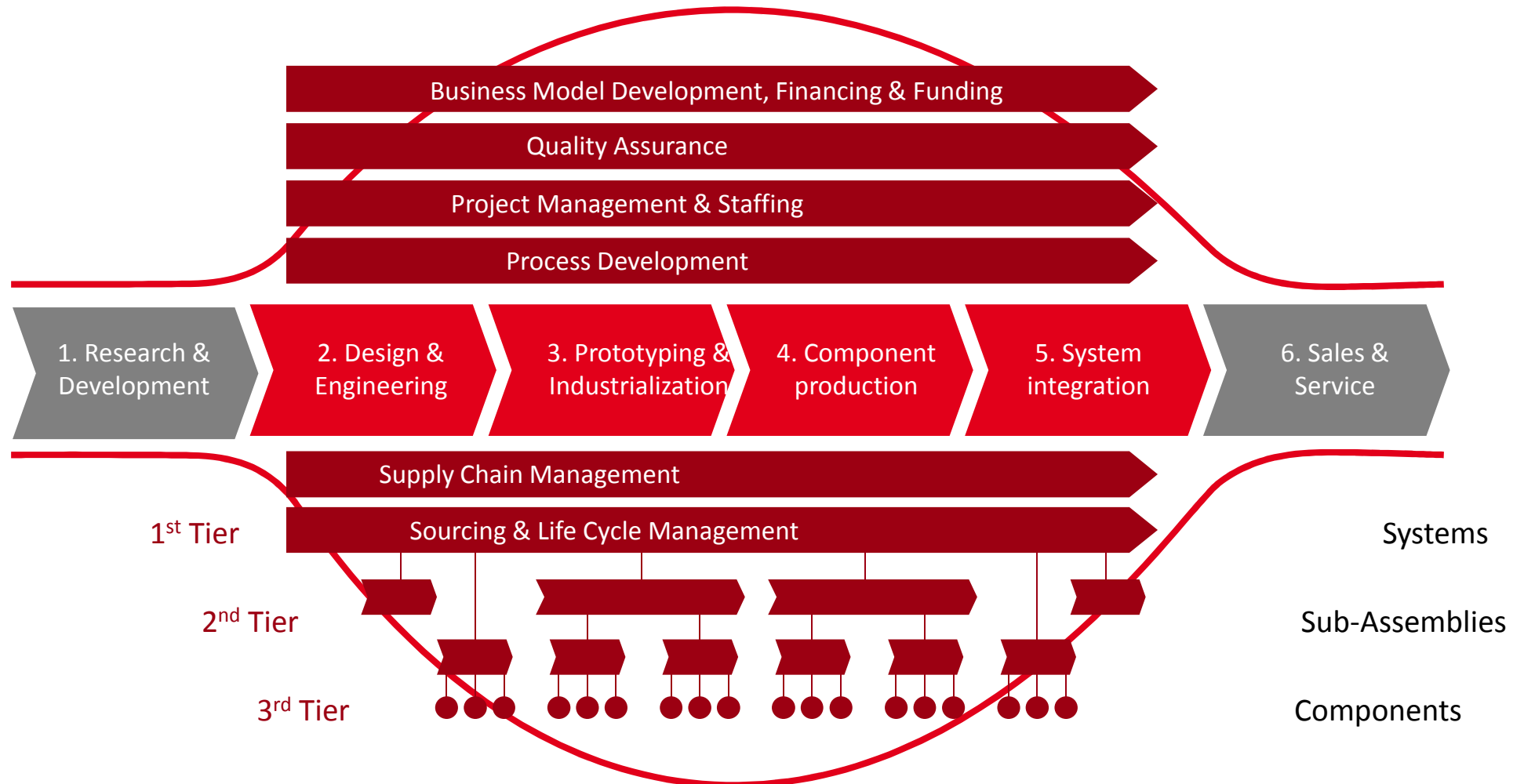


De toekomst



2020: INTEGRATED SUPPLY NETWORK

- OEM transform to lean companies



GAZELLEN

Toeleverancier als technologiepartner

Wederzijdse afhankelijkheid typeert relatie tussen eindproducenten en toeleveranciers in Zuid-Nederland

FD Gazellen
2013



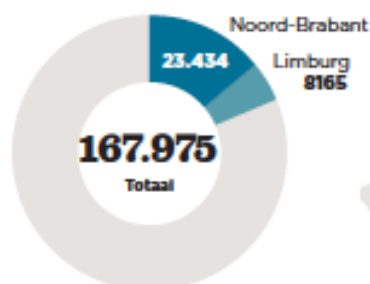
Tjabel Daling
Amsterdam

De industrie in Zuid-Nederland is een van de belangrijkste pijlers van de Nederlandse economie. Grote eindproducenten uit de Eindhovense regio, zoals ASML, Philips, FEL, DAF en producent-toeleverancier VDL Groep, fungeren daarbij als middelpunt, aangevuld met andere producenten als Océ en NXP in nabijgelegen steden als Venlo en Nijmegen.

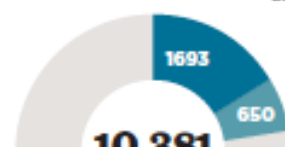
Deze bedrijven, vaak aangeduid als OEM'ers ('original equipment manufacturers'), werken nauw samen met toeleveranciers als Frencken, Sioux, NTS en Neways. De samenwerking, met name in de hightechsector, leidt vaak met vallen en opstaan tot kennisdelingen tot een groeiende rol voor de toeleveranciers in innovatie en productontwikke-

Snelle groeiers Ondernemingsklimaat

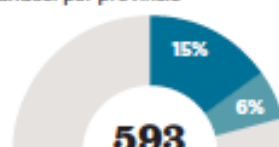
Aantal starters 2013*



Aantal faillissementen 2013*



Bruto binnenlands product (2011 in € mrd) en aandeel per provincie

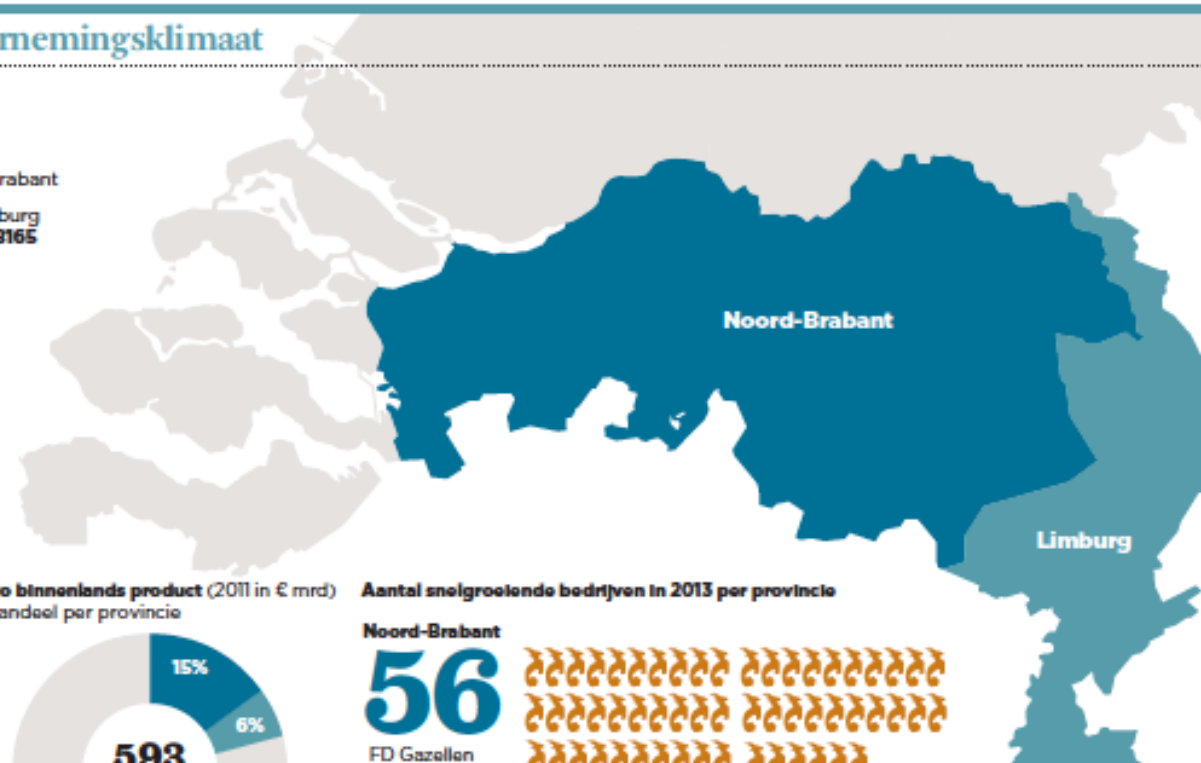


Aantal snelgroeiende bedrijven in 2013 per provincie

Noord-Brabant

56

FD Gazellen



Wat is nodig?



Van klassiek uitbesteden naar ondernemend samenwerken

Klassiek

- Samenwerking met grote pool van leveranciers
- Late betrokkenheid van leveranciers
- Geringe transparantie en weinig vertrouwen
- Wegdrukken van kosten naar leveranciers
- Samenwerken op basis van u “vraagt wij draaien”
- IP@eindfabrikant
- Macht bij de uitbesteder
- Uurtje factuurtje

Ondernemend

- Intensieve samenwerking met beperkte set van leveranciers
- Vroeger en diepgaander betrekken van leveranciers
- Delen van kennis en strategische informatie
- Delen van risico's en opbrengsten
- Samenwerking op basis van gelijkwaardigheid
- Mogelijkheden voor hergebruik van kennis en opbouwen IP leverancier
- Wederzijdse afhankelijkheid
- Samen lachen samen huilen

Innoveren kun je niet alleen!



- Innovatieprojecten vragen steeds meer externe bronnen van kennis
- Partners in open innovatie projecten kunnen:
 - Zich concentreren kernactiviteiten
 - Sneller werken, tegen lagere kosten, door expertise op verschillende werkgebieden te bundelen
- Multidisciplinaire projecten voor kennisintensieve producten
- Innovatie moet uit de keten komen

Een omschakeling naar EUV is goed voor de regionale toeleveranciers, denkt Wennink. "Deze technologie is ingewikkelder dan de bestaande, dus onze toeleveranciers moeten een hoge kwaliteit hebben. Daarvoor moeten we echt in deze regio zijn. Voor hen betekent een omschakeling meer werk."

*ASML heeft zelf wereldwijd bijna 10.000 werknemers in dienst. Deze houden volgens Wennink nog eens 20.000 werknemers buiten het bedrijf bezig, waarvan ruim 13.000 in Nederland. "Wij zijn blij met de kwaliteit van de bedrijven die voor ons werken. **Hun samenwerking in Brainport Industries stimuleren wij. We moeten als bedrijf een groot deel van het onderzoek en de ontwikkeling voor modules aan hen over kunnen laten.**"*

Bron: Eindhovens Dagblad, 19 januari 2012

Programmalijnen Brainport Industries



Brainport Industries ontwikkelt initiatieven en voert projecten uit op:

- Mensen & arbeidsmarkt
 - Technologie, proces & samenwerking (CFT 2.0)
 - Markt & keten
-
- Om zodoende **concreet** inhoud te geven aan het vergroten van de innovatie- en concurrentiekracht van het Nederlandse high tech supply network.

Teclab met Summa college



Addlab (shared metal print facility)



- KMWE
- NTS Group
- Frencken Europe
- Machinefabriek De Valk
- FMI
- MTA
- Philips Innovation Services
- De Lage Landen



We'll be there: Hall 4 Stand C22

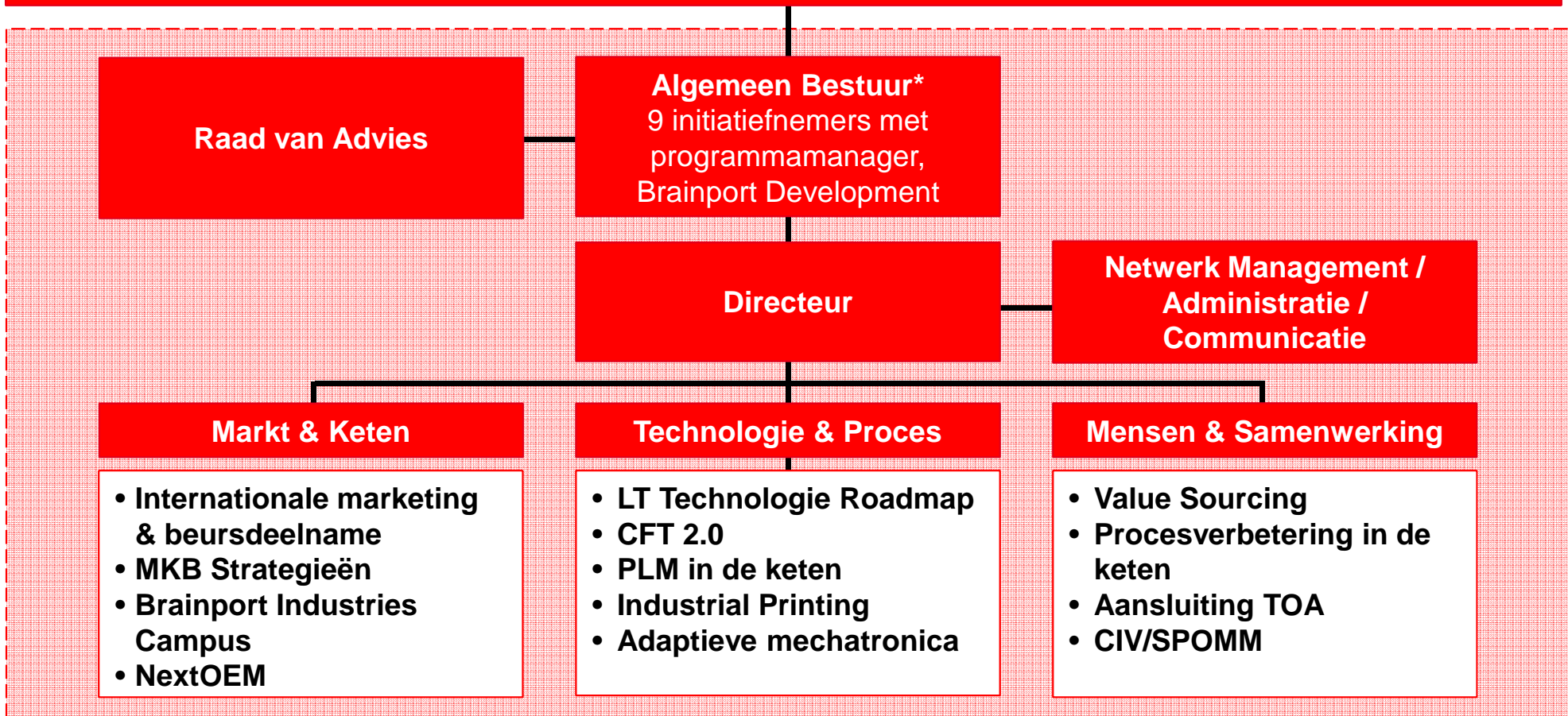
7 – 11 April 2014 • Hannover • Germany



Vertrouwen



Algemene Leden Vergadering Brainport Industries Coöperatie UA



* De Voorzitter, Penningmeester en Secretaris vormen het Dagelijks Bestuur

Samenvattend...

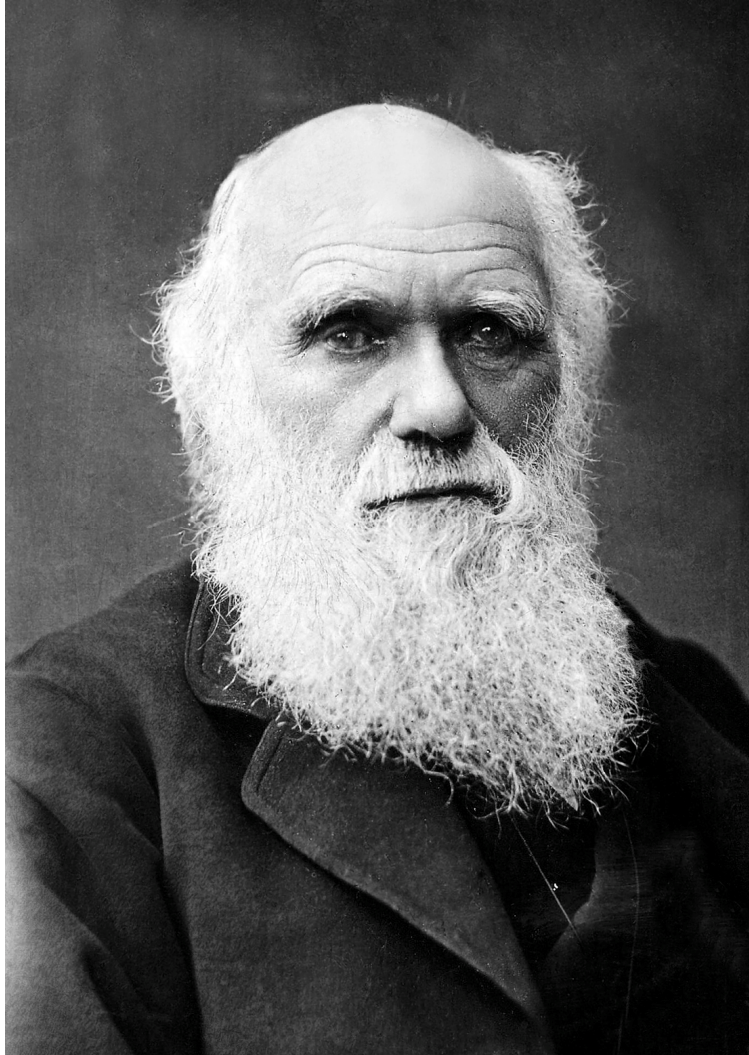


- Toeleverende bedrijven zijn meestal kleiner dan de OEMs en beperkter in resources
- Door samenwerking versterken de high tech toeleveranciers hun positie
- Behoud van een hoog kennisniveau van productietechnologie is noodzakelijk
- Er is behoefte aan kennisontwikkeling op het gebied van ketenbesturing en –optimalisatie
- Transactiekosten door versnippering voorkómen
- Toegang tot markten en buitenlandse OEM's

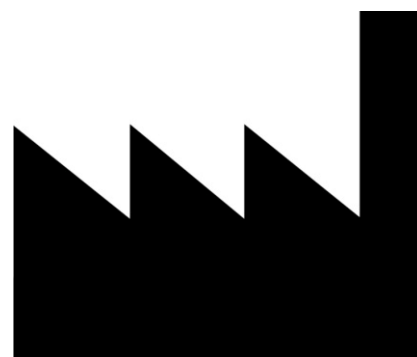
- Een coöperatie voor en door High Tech toeleveranciers participierend in het primaire proces van de High Tech keten
- voor eerste-, tweede- en derde- lijns toeleveranciers
- niet alleen gericht op Brainport, maar op alle omringende High Tech regio's
- opgericht om samen te werken in projecten op het gebied van technologie, markten en mensen

en daarmee de wereldtop te zijn... en te blijven!

Charles Darwin



***It is not the strongest nor
the most intelligent of the
species that survives but the
one that is the most
adaptable to change.***



Brainport
Industries

Hartelijk dank voor uw aandacht!